

# 穴水高校ニュース Anamizu highschool News



由比ヶ丘の地に建つ

穴水高校の校舎

## 穴水高校の 目指す方向

自己実現力

人間関係力

地域貢献力

学校教育力

### 穴水高校にどんなイメージを持っていますか？

穴水高校は、今年度（令和8年度）に創立80周年を迎える伝統ある学校です。

8千人を超える卒業生が地元穴水町をはじめ全国各地、さまざまな分野で活躍しています。由比ヶ丘は国立短期大学校や陸上競技場、宿泊施設やコンサートホールのあるコミュニティセンターが並ぶ文化スポーツの地です。（残念ながら地震の影響で多くの施設が使用できなくなりました。）

今年度の全校生徒は69名です。1年生15名、2年生27名、3年生27名（男子34名、女子35名）が在籍しており、少人数の良さを活かし、少人数であることを強みとして、生徒一人ひとりが学習に、部活動にと目標を定め充実した学校生活を送っています。

本校は普通科の中に普通コースとキャリアコースが設置されています。また進路希望別に国公立大学を目指す類型や私立大学、公務員を目指す類型、文系と理系のコース、選択教科などが設定され、自分に合った学びを選択することができます。生徒の強みや弱点を個々に分析し、個別指導を重ねることで、高みを目指す進路希望が実現できます。

# 令和7年度 進路実績

穴水高校の進路実績を知っていますか？

## 合格状況

### 【国立大学】 3校4名

金沢大学（理工学域）・（融合学域）、富山大学（工学部）、静岡大学（情報学部）

### 【公立大学】 2校2名

石川県立看護大学（看護）、福井県立大学（生物資源）

### 【私立大学】 6校12名

金沢工業大学(3)、金沢学院大学(4)、北陸大学(2)、金城大学、沖縄国際大学、沖縄大学

### 【短期大学・専門学校】 5校10名

石川職業能力開発短期大学校(4)、

金沢医療センター附属金沢看護専門学校(2)、金沢科学技術大学校(2)、

専門学校ファースト学園金沢校、石川県立七尾産業技術専門学校

### 【公務員】 4件6名

中部管区警察局職員、穴水町役場事務職 C(3)、石川県警察官 B、陸上自衛隊（自衛官候補生）

### 【民間就職】 3件4名

西日本旅客鉄道(株)、(株)どんたく、ENEOS ウイング北陸支店(2)

## 令和7年度の進路実現のとりくみ

穴水高校では毎年安定した進路実績をあげています。

国公立大学5校に6名が合格しました。令和7年度の卒業生は、高1の1月に令和6年能登半島地震に被災し、多くの困難を乗り越え、互いに励ましあいながら、第一志望を目指してがんばりました。大学合格だけでなく、最後まであきらめない気持ちや、支えてくれた周囲の人々に対する感謝の気持ちなど、入試を通じて大きく成長することができました。

令和7年度は、「出来ない理由をあげるのではなく、どうしたらできるのかを考える」を合言葉に、限られた教育環境の中で一人ひとりが最大限の努力を重ねました。大学・短大・専門学校進学希望者には自己の生き方について深く考える生徒が多く見られ、医療系、技術系に進んだ生徒が見られました。自分が地域に何ができるか、地域の中で自分がどう生きていくかを考え抜いた上での進路選択だったと思います。

公務員や民間就職に進んだ生徒もよく頑張りました。地方においては望んだ職種を探すことが難しい状況でしたが、生徒は最後まで粘り続け、内定を手にすることができました。地元の穴水町役場に就職した生徒を筆頭に、今後は、地域の即戦力として、地域に活力をもたらしてくれる存在となることと期待します。

# 新しい先生方をお迎えしました



石川県立穴水高等学校長を拝命し、4年目を迎えます。

生徒69名、教職員36名の「チーム穴高」メンバーの一員として、  
毎日充実した学校生活を送っています。

校長 島崎 康一

今年度、新しく本校に赴任した教職員を紹介します。

## [教務部]

教頭	高野 真一	保健体育
		(県教員総合研修センターより)
教諭	百海 佳世	国語 (七尾高校より)
"	金田 陽希	国語 (新採用)
"	北川 晃義	地歴公民 (金沢向陽高校より)
"	門脇 岳志	英語 (新採用)

## [事務部]

事務長	高橋 寿英
	(奥能登総合事務所より)

勤 勉  
良 識  
心身鍛錬

令和6年度より、本校入学生に「入学奨励金5万円」が給付されています

## 入学奨励金

1 目的	石川県立穴水高等学校に入学する生徒が勉学、部活等に励み、将来の進路目標達成に向け成長するための一助とする
2 給付対象	入学生全員(1年次のみ)
3 奨励金(給付型)	5万円
4 給付方法	7月の保護者懇談で保護者へ 5万円
5 奨励金財源	第7回卒業生からの寄付(480万円)
6 奨励金給付期間	令和6年度1年生、令和7年度1年生、令和8年度1年生
7 その他	3年間入学奨励金を給付後、制度の継続の有無と財源について検討



令和3年度よりスタートした  
穴水高校同窓会による  
「穴高未来基金」  
在校生の活躍と、学校の存続への  
願いが込められています

# 穴水高校生のための 各種支援制度紹介

穴水高  
対象

穴水町による

「穴水高等学校を支援する会」

## 模擬試験受験料 支援



高校では定期的に外部模擬試験を受験します。受験料は1回あたり4,000円程度です。大学進学者は3年間で10万円程度の受験料が必要です。模擬試験受験料の50%を補助します。

## 資格検定料 支援



高校では多くの資格を取得できます。受験料は1回あたり3,000円～1万円程度です。漢字検定、英語検定、簿記検定、情報処理検定などの合格者には、検定受験料全額を補助します。

## ICTツール活用 支援



高校では学習にICTを活用します。Chromebook、ICT環境の整備を補助します。学習ツールのリクルート「スタディサプリ」(1,2,3年生)の個人利用料を全額補助します。

## 学習教材購入 支援



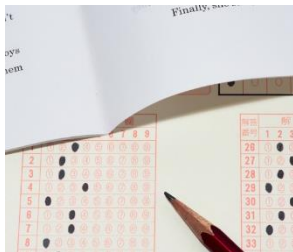
進路実現には対策が必要です。進学補習、基礎学力定着教材、大学受験対策教材、資格検定教材の購入費を全額補助します。一人ひとりが自分の目標に合った教材を選べます。

## 通学定期支援・自転車貸与



バス通学、電車通学など通学定期券を購入して通学する生徒を対象に定期購入額を全額補助します。

## 大学進学入学金 支援



国立大学、難関私大合格者に入学金相当30万円を支給します。大学入試共通テストは学校から団体行動・団体受験します。会場までの貸し切りバス費用を補助します。

## 部活動活性化 支援



部活動の大会参加費や登録料、県外への遠征費を補助します。弁論部の全国大会遠征、吹奏楽部の楽器購入、野球部内野グラウンド黒土整備(地震前)を行っています。

## 高大連携 産学官連携



大妻女子大学や職業訓練短期大学校(IPC)、地元企業やOBと連携します。講演会やオンライン交流、現地までの貸し切りバス費用を補助します。

穴水高校は、穴水町・地元企業・卒業生から**多くの応援・支援**を受けています

- 地元の高校で学ぶことで、**学習面・心理面・時間面・経済面**で多くのメリットがあります
- 安心して・安定して・3年間・確かな学び**を積み重ねることができます