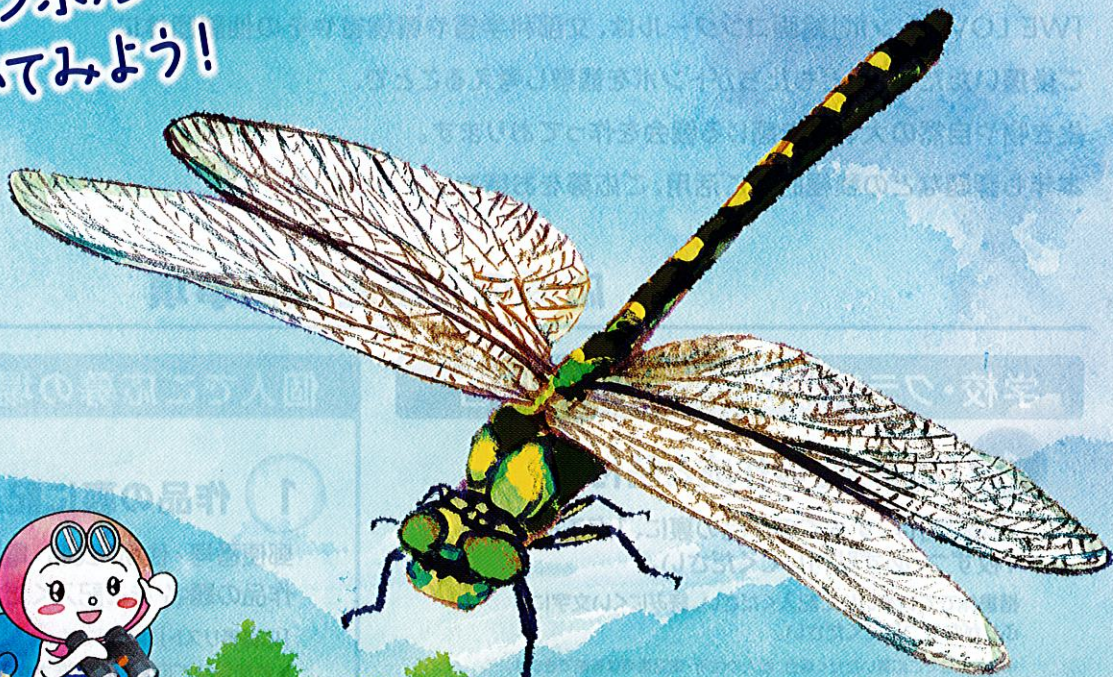


美しい自然のシンボル
トンボを描いてみよう!



第35回 WE LOVE トンボ 絵画コンクール

応募期間 2020年 **7/1~9/18** 必着

応募者全員に参加賞!

応募規定

■応募資格

全国の小・中・高校生(クラス単位、学校単位の応募も可)

■応募作品

「トンボ」または「トンボのいる風景」の絵画。

※スケッチ、イラスト、CG画でも可。ただし、作品は必ず本人が創作した未発表のもので、他に同一・類似作品がないもの、第三者の著作権、肖像権その他権利を侵害しないものに限り。二重応募、類似作品など主催者が応募規定違反と認めた場合は入賞を取り消すことがあります。水彩、クレヨン、コンテ、鉛筆、油彩など画材・表現方法は自由。

■作品のサイズ

A3サイズ(297×420mm)、四つ切り画用紙(380×540mm)、または8号キャンパス(379×455mm)。

※作品の裏には、郵便番号・住所・氏名・電話番号・学校名・学年・作品の題名を必ず書いてください。(クラス単位、学校単位でまとめて応募する場合は、学校所在地、応募担当の先生の名前も書いてください)
※若干のサイズの違いはかまいません。

■送り方

作品を折らないように厚紙などの台紙を入れてお送りください。応募作品の持参は固くお断りいたします。

■送り先・お問い合わせ先

〒663-8246 兵庫県西宮市津門仁辺町6-2
「WE LOVE トンボ」絵画コンクール係

電話 06-6447-1912 受付時間 平日10:00~17:00

■応募期間

2020年7月1日(水)~9月18日(金)〈必着〉

■個人賞

賞名	小学生						中学生	高校生
	1年	2年	3年	4年	5年	6年		
文部科学大臣賞(賞状・盾と副賞)	1	1	1	1	1	1	1	1
環境大臣賞(賞状・盾と副賞)	1	1	1	1	1	1	1	1
朝日新聞社賞(賞状・盾と副賞)	-	-	-	-	-	-	1	1
朝日小学生新聞賞(賞状・盾と副賞)	1	1	1	1	1	1	-	-
日本トンボ学会賞(賞状・盾と副賞)	-	-	-	-	-	-	1	1
トンボと自然を考える会賞(賞状・盾と副賞)	1	1	1	1	1	1	-	-
トンボ学生服賞(賞状・盾と副賞)	1	1	1	1	1	1	1	1
銀賞(賞状と副賞)	5	5	5	5	5	5	5	5
銅賞(賞状と副賞)	8	8	8	8	8	8	8	8
入選(賞状と副賞)	10	10	10	10	10	10	10	10

■学校賞

環境大臣賞 *応募数・率の高い学校の中から選考(賞状と盾)				
小学校低学年	小学校中学年	小学校高学年	中学校	高等学校
1	1	1	1	1
文部科学大臣賞 *優秀作品の多い学校の中から選考(賞状と盾)				
小学校 1		中学校・高等学校 1		

■入賞発表

2020年11月中旬(予定)

朝日小学生新聞・朝日中高生新聞紙上、朝日新聞デジタル、[WE LOVE トンボ]絵画コンクールホームページにて。
*入賞者のみのご連絡とさせていただきます。

■表彰式

2020年11月21日(土)〈予定〉

朝日新聞東京本社 浜離宮朝日小ホールにて。

■審査員

奥本 大三郎氏(作家・ファール昆虫館 館長)ほか。
主催者及び文部科学省、環境省より各1名。

応募に関するご注意

応募資料に記入不備がある場合、審査対象外とさせていただきます。

応募作品は返却できません

送付前に応募作品の撮影をおすすめします。

応募作品の所有権ならびに入選作品の著作権は主催者・協賛社に帰属するものとし、著作権者人格権を行使しないことを前提とします。入賞作品は当コンクールの発表のほか、展示、陳列、その他メディアなどに使用する場合があります。新聞・その他メディアでの入賞発表、表彰状で受賞者名に正確を期する上、入賞された場合は本人確認のため、受賞者の住所、氏名、連絡先を開示していただきます。この条件をご了承の上ご応募ください。

ご応募いただいたすべての方に、12月から参加賞をお届けします。

<主催>朝日新聞社 朝日学生新聞社
<後援>文部科学省 環境省 全国都道府県教育委員会連合会
全国市町村教育委員会連合会 全国連合小学校長会
全日本中学校長会 全国高等学校長協会
全国高等学校文化連盟 全国高等学校美術工芸教育研究会
日本PTA全国協議会 世界自然保護基金ジャパン(WWF Japan)
日本トンボ学会 トンボと自然を考える会
<協力>株式会社サクラクレパス

<協賛>
トンボ学生服
株式会社 トンボ

自然が好きだ トンボが好きだ
WELOVETOMBOW

応募用紙等は、ホームページからダウンロードできます。
<https://www.tombow.gr.jp>

トンボ絵画コンクール

検索

「WE LOVE トンボ」絵画コンクールは、文部科学省や環境省やその他諸団体に
ご後援いただき、子どもたちがトンボを観察し考えることで、
生き物や自然の大切さを感じる機会を作っております。
本年も課題などの積極的なご活用、ご応募をお待ちしております。



応募の方法と注意事項

学校・クラス単位でご応募の場合

1 「応募票」の作成と貼付

「応募票」は、すべての作品の裏に、1点ごとに1枚ずつ、必ず貼付してください。

楷書体でていねいにご記入ください。読みにくい文字にはふりがなをつけてください。

※学校単位でご応募いただく場合、個人の住所・電話番号は省略できます。
※応募票が不足の場合は、コピーしてご利用ください。



2 「応募者リスト」の作成

必要事項を記入して、必ず同封してください。

「応募者リスト」は、参加賞を学校にまとめてきちんとお届けするためのものです。

▶「応募票」「応募者リスト」は、学校宛にお送りしている書類です。

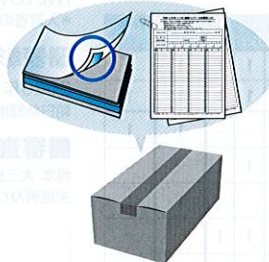


**ご返送いたしませんので必ず
事前にコピーをとってください。**

※書類が不足の場合は、
「WE LOVE トンボ」絵画コンクールの
ホームページからダウンロードできます。
その他事務局まで電話またはFAXで
ご請求ください。送付させていただきます。

3 梱包する

作品裏の「応募票」貼付と、
「応募者リスト」の同封を
ご確認ください。



4 発送する

郵便、または宅配便にて発送ください。

※送料は荷送り主様でご負担くださいますようお願いいたします。

応募締切は **9月18日(金) 必着**です。

個人でご応募の場合

1 作品の裏に記入

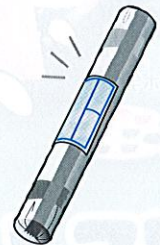
郵便番号・住所・氏名・電話番号・学校名・学年・
作品の題名 をご記入ください。

「応募者リスト」は不要です。

▶参加賞はご自宅宛に発送させていただきます。

2 梱包と発送

丸めていただいても結構ですが、
作品が傷つかないように、
ていねいに梱包してください。



応募締切 ▶ **9月18日(金) 必着**

⚠ ご注意

応募作品は返却できません

保護者様から作品返却についての問い合わせが増えて
います。学校からの課題として、生徒様にご案内いただく際も、作品の
返却ができないことを徹底してご連絡ください。

送付前に応募作品撮影のすすめ

応募作品の返却ができないため、事前に写真
などで記録することをおすすめします。



応募の際ご記入いただいた個人情報(住所や氏名など)は、当コンクールの
目的のみに使用し、ほかの目的で使用することはありません。

送り先
お問い合わせ先

〒663-8246 兵庫県西宮市津門仁辺町6-2
「WE LOVE トンボ」絵画コンクール係
電話 06-6447-1912

「WE LOVE トンボ」絵画コンクールの流れ

9月18日(金)
応募締切
(必着)

10月
上旬 予選審査
中旬 最終審査
下旬 入賞者への連絡

11月21日(土)
表彰式
(予定)

12月~
参加賞のお届け



詳しくは [トンボ絵画コンクール](https://www.tombow.gr.jp) <https://www.tombow.gr.jp>
ホームページで応募用資料のダウンロードができます。

「WE LOVE トンボ」絵画コンクール応募票

応募作品は返却いたしません。応募規定をご了承の上ご応募ください。

●ご応募の際は、下の応募票をご活用ください。

キリトリ線

「WE LOVE トンボ」絵画コンクール専用応募票

- 楷書体で、丁寧に書いてください。また読みにくい文字にはふりがなをつけてください。
 - 各事項は、もれなくご記入ください。記入不備がある場合は、審査対象外とさせていただきます。
 - 必ず作品の裏に、1点ごとに1枚貼り付けてください。
 - 応募の際ご記入いただいた個人情報（住所や名前など）は、当コンクールの目的のみに使用し、ほかの目的で使用することはありません。
 - 学校単位での応募の場合、個人の住所電話等は省略していただいても構いません。
 - 応募作品は返却できませんので、ご応募前に写真撮影等で控えを残していただくことをおすすめします。
- ※応募規定は、(株)トンボホームページ https://www.tombow.gr.jp/eco_project/kaiga/よりご確認ください。
※この用紙は、上記ホームページよりダウンロードして、名前を打ち込むことができます。

表の絵の上下に合わせて
応募票をはってください



応募規定に同意の上、応募します。

を入れてください。 学校応募 個人応募 画塾応募

作品の題名		(例)夏休みの思い出 トンボとひまわり等		
No.	ふりがな	氏名	氏名	自宅の電話 () -
	氏名			
応募者の住所	〒	都府県	市郡	
学校又は画塾名			年生	電話 () -
				F A X () -
所在地	〒	都府県	市郡	
応募担当教諭名			画塾から応募するときは、児童の在学名を記入してください。	

キリトリ線

「WE LOVE トンボ」絵画コンクール専用応募票

- 楷書体で、丁寧に書いてください。また読みにくい文字にはふりがなをつけてください。
 - 各事項は、もれなくご記入ください。記入不備がある場合は、審査対象外とさせていただきます。
 - 必ず作品の裏に、1点ごとに1枚貼り付けてください。
 - 応募の際ご記入いただいた個人情報（住所や名前など）は、当コンクールの目的のみに使用し、ほかの目的で使用することはありません。
 - 学校単位での応募の場合、個人の住所電話等は省略していただいても構いません。
 - 応募作品は返却できませんので、ご応募前に写真撮影等で控えを残していただくことをおすすめします。
- ※応募規定は、(株)トンボホームページ https://www.tombow.gr.jp/eco_project/kaiga/よりご確認ください。
※この用紙は、上記ホームページよりダウンロードして、名前を打ち込むことができます。

表の絵の上下に合わせて
応募票をはってください



応募規定に同意の上、応募します。

を入れてください。 学校応募 個人応募 画塾応募

作品の題名		(例)夏休みの思い出 トンボとひまわり等		
No.	ふりがな	氏名	氏名	自宅の電話 () -
	氏名			
応募者の住所	〒	都府県	市郡	
学校又は画塾名			年生	電話 () -
				F A X () -
所在地	〒	都府県	市郡	
応募担当教諭名			画塾から応募するときは、児童の在学名を記入してください。	