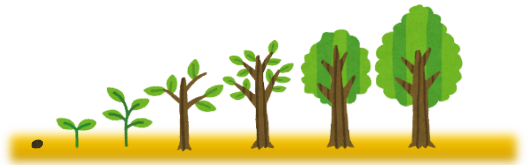


つうしん  
あすなる通信

5月22日(金)発行



昨日から、『小満』という節気になりました。初夏の活力が最も高まる季節の節目にあたり、草木や農作物が生い茂り、生命の力が満ちてくる時期だそうです。(初めて知りました!) 来週は、夜の遠足の予定です。バラ園の様子は、テレビや新聞で最近のニュースとなっています。バラの美しさ、香りなどからもエネルギーをもらいましょう。玄関にもひとつ植物が増えました。去年の生徒さんからの贈り物です。何かな?

《来週の時間割》

【チャレンジ1コース】

	5/25(月)	5/26(火)	5/27(水)	5/28(木)	5/29(金)
1限目 5:55~	理科 植物	英語 Program I	数学 交換・結合法則	社会 アジア州	遠足
2限目 6:40~	数学 乗法	数学 分数の乗法	国語 野菜クイズ	国語 ちよつと立ち止まって	
3限目 7:30~	英語 Program I	音楽 鑑賞・バッハ	技術 野菜	理科 植物	
4限目 8:15~	家庭 自分らしい着方	社会 アジア州	保健体育 ポッチャ	美術 気になる情景	

【チャレンジ2コース】

	5/25(月)	5/26(火)	5/27(水)	5/28(木)	5/29(金)
1限目 5:55~	国語 アイスプラネット	理科 植物	国語 アイスプラネット	英語 ~だろう	遠足
2限目 6:40~	英語 週末の予定を伝えよう	英語 相手の予定を聞こう	数学 5章のまとめ	理科 植物	
3限目 7:30~	社会 九州地方	音楽 鑑賞・バッハ	技術 野菜	数学 いろいろな立体	
4限目 8:15~	家庭 自分らしい着方	数学 5章のまとめ	保健体育 ポッチャ	美術 気になる情景	

チャレンジ3コース

	5/25(月)	5/26(火)	5/27(水)	5/28(木)	5/29(金)
1限目 5:55~	英語 ~しなければならない	数学 平行四辺形	理科 動物	国語 送り仮名	遠足
2限目 6:40~	社会 W W I	国語 話し言葉と書き言葉	国語 送り仮名	数学 平行四辺形	
3限目 7:30~	数学 平行四辺形	音楽 鑑賞・バッハ	技術 野菜	英語 ~する必要はない	
4限目 8:15~	家庭 自分らしい着方	英語 ~してはいけない	保健体育 ポッチャ	美術 気になる情景	

ベーシックコース

	5/25(月)	5/26(火)	5/27(水)	5/28(木)	5/29(金)
1限目 5:55~	数学 平均	日本語A 日本語を学ぼう	英語 これは・あれは~ですか	数学 1章のまとめ	遠足
2限目 6:40~	理科 植物	社会 私たちの生活	日本語A 日本語を学ぼう	日本語A 日本語を学ぼう	
3限目 7:30~	日本語A 日本語を学ぼう	音楽 鑑賞・バッハ	技術 野菜	日本語B 文章	
4限目 8:15~	家庭 自分らしい着方	日本語B コミュニケーション	保健体育 ポッチャ	美術 気になる情景	

《連絡》

- 6月1日(月)の家庭科の授業で、衣類のリメイクの実習をします。今後着ない、またはいらぬシャツ(Tシャツ)やスカートなど、切ってもよい衣類がありましたら、準備をしておいてください。
- 遠足が雨天などで中止になった場合は、火曜日の授業になります。授業の順番は5/26(火)と同じです。