



子ども達は、毎日大きなランドセルを背負って元気いっぱいに登校しています。時間に余裕を持って登校している子が多く、スムーズに朝のスタートが切れています。おうちの方のご協力と励ましのおかげだと思感謝しています。まだまだ、学校のリズムに慣れるまでは時間がかかると思いますが、担任一同、お子さんたちが1日も早く学校に慣れて過ごしていけるように指導していきたいと思います。

## お知らせとお願い

### **制服について** 着ているもの・身に付けているものにも、忘れず記名してください！

#### ①ボタン

制服の脱ぎ着が1日で何回もあります。その中で、**ボタンを留めるのに時間がかかる様子や、ボタンを自分で留められず頼みに来る様子も見られます。**お家でも練習して、短時間でボタンが留められるように練習させてあげてください。

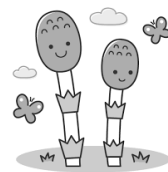
#### ②女の子のリボン

女の子は、リボンがほどけたときに自分で結ぼうとがんばっているのですが、なかなか難しいようです。お子さんの様子に合わせ、以下の3通りの対処法を参考にしてみてください。併せて、リボンにも、忘れず**名前の記入**をお願いします。

- ① リボンの形を作り、制服に縫い付ける。
- ② リボンのむすび目と制服にホックを付け、ホックでリボンを留める。  
(リボンはすぐほどけてしまいます。しばらくはリボンの形を作り縫い付けておき、リボン結びが一人でできるようになれば、糸を取るといふ風にされるといいかと思います。)
- ③ リボン結びができるお子さんは、制服から落ちないように、鎖骨あたりの左右2箇所にもリボンを縫いつける。

### **体操服について**

体育の授業の際、基本的には半そで・短パンですが、風邪気味や寒いときは長そで・長ズボンを上に着ても構いません。お子さんの体調に合わせて持たせてください。



### **時間割表について**

時間割表を、近日中に配付します。配付後は時間割表を見て、教科書を持たせてください。**おきまり7点セットと宿題**は、毎日必ず持たせてください。なお、**書写・生活・音楽・図工・道徳の教科書とノート、算数セット、自由帳**は、教室に置いておきます。

## **連絡帳・おたよりについて**

たくさんの提出物にご協力いただき、ありがとうございます。引き続き、毎日、**連絡帳と連絡袋の中身**をご確認ください。お家で保管していただくおたよりもあれば、必要事項を記入後、提出していただくものもあります。その際は**締め切りを確認**され、遅れないように提出をお願いいたします。

連絡帳は、これから少しずつ「書く練習」として、子ども達が自分で連絡事項を書いて持ち帰ります。初めのうちは読みにくいこともあるかと思いますが、自分で書けたことをぜひ認めてあげてください。確認の印として**必ずはんこまたはサイン**をお願いします。

㊦…おしらせ ㊧…宿題 ㊨…持ち物 を意味しています。

本校に在籍する兄弟姉妹の中で、年長者を「**長子(ちょうし)**」と言います。学校だよりなど、長子だけに(家庭に1枚)配付するおたよりもあります。



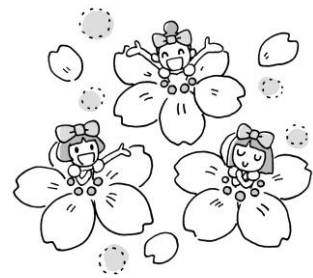
## **これからの下校について**

1学期のあいだは、下校時、玄関前に下校コース毎に並びます。人数を確認し、そろったコースから、並んで帰ります。安全な歩き方が身につくように、ご都合のつく方は、自宅近くで出迎えたり、声をかけたりして下さい。

13日からは、毎日5限まで授業があります。下校時刻は、毎月の学校だよりをご確認ください。**基本的に、月・火・木・金曜日は2:45頃、水曜日は2:10頃に学校を出ますが、**帰りの支度等で少し遅れる場合もありますのでご了承ください。

## **粘土板について**

園で使っていたものでよいです。お持ちでない場合は、**縦25cm×横32cm程度**のサイズを目安にご用意ください。**18日(月)までに**持たせてください。粘土と粘土ケースは学校で一括購入済みです。



## **ブックバッグ(絵本バッグ)について**

授業中や休み時間などに読書に親しめるよう、教室の机の横に本専用のバッグをかけておきます。図書室から借りてきた本などを、必要なときに取り出して読めるように入れておきますので、**18日(月)までに**持たせてください。

床に引きずらないように、持ち手を含め**高さ40cm以内**のものをお願いします。