

あんぜんこうどう　かくにん

安全行動を確認しよう



【ポイント】

- ・落ちてこない
- ・倒れてこない
- ・動いてこない
- ・割れない

からだを低くしてすばやく

からだを小さく丸めて、首の後ろを守る

出典：「おおじしん さがして、はしって、まもるんだ」(文・監修：清永奈穂、絵：石塚ワカメ、岩崎書店)

つうがくろ　ほうかご　じしん

通学路や放課後に地震がおきたらどうするか

うち　ひと　かんが

お家の人と考えておこう

【ひなんする場所 (家族と合りゆうする場所)】

*お家の人と確認して記入しましょう

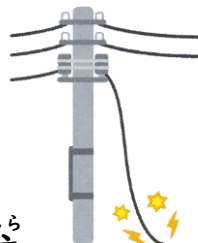
【状況におうじて判断】

- ① 近くのおとなを探す
- ② 学校や自宅におかう
- ③ 決めてある避難場所に向かう

こんなところは危険！！



ブロックべい



でんしんばしら
電信柱



たお
倒れそうなもの