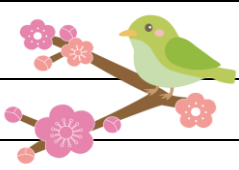
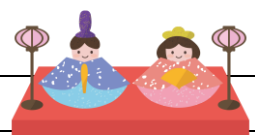


# 3月のおもな予定

日	曜	行事・会議	下校時刻
1	日		
2	月	安全点検日 ぐんぐんタイム 清水賞授与式1限 3年スポーツ教室5限G Tヴィンセドル白山 5年音っ子検定（～9日）	1-3年14:45 4-6年15:40 SB①14:45 ②15:40
3	火	3年うみっこランド七塚見学3・4限 PTA【上田名】⑦	1-2年14:45 3-6年15:40 SB①14:45 ②15:40
4	水	のびのびタイム 職員定時退校日	全14:45 SB14:45
5	木		1-2年14:45 3-6年15:40 SB①14:45 ②15:40
6	金	PTA【上田名】⑧	1年14:45 2-6年15:40 SB15:40
7	土		
8	日		
9	月	ぐんぐんタイム	1-3年14:45 4-6年15:40 SB①14:45 ②15:40
10	火	PTA【余地】③	↑2年14:45 3-6年15:40 SB①14:45 ②15:40
11	水	のびのびタイム 6年謝恩会 職員定時退校日	1～5年14:05 SB①14:10 ②14:45
12	木		↑2年14:45 3-6年15:40 SB①14:45 ②15:40
13	金	PTA【余地】④	↑1年14:45 2-6年15:40 SB15:40
14	土		
15	日		
16	月	大掃除13:05～13:20(6年以外) 6年通知表渡し 4・5年卒業式準備5限(13:30～) 1～3・6年掃除後下校13:30 4・5年14:30下校	1～3、6年13:30 4・5年14:30 SB13:35
17	火	卒業式	全11:50 SB11:50
18	水	児童給食後下校13:10 職員定時退校日	全13:10 SB13:15
19	木	児童給食後下校13:10	全13:10 SB13:15
20	金	春分の日	
21	土		
22	日		
23	月	大掃除13:05～13:30 児童掃除後下校13:50	全13:50 SB13:55
24	火	特別日課 修了式・離任式5限12:30～13:15 帰りの会(自教室掃除) 13:20～13:50 机・椅子の移動 13:50～14:10	1～4年13:50 5年14:10 SB13:55
25	水	学年末休業(～6日) ◆PTA会計監査17:00 職員定時退校日	
26	木		
27	金		
28	土		
29	日		
30	月		
31	火		



ホームページのデザインがリニューアルされました。ぜひ、ご覧ください。

【R8新年度当初のおもな予定】

- 4月 7日(火) 令和8年度始業式・入学式10:30
- 4月 7～9日 ◆交通安全街頭指導(登校時)
- 4月10日(金) ◆第1回PTA役員会
- 4月16日(木) ◆第1回PTA各部会
- 4月25日(土) 授業参観、◆PTA総会、学級懇談会(4限後下校)
- 4月27日(月) 代休日
- 4月28日(火) 春の遠足(予備日5月1日、両日ともお弁当必要)
- 4月29日(水・祝) 昭和の日、◆県民みどりの祭典
- 5月 7日(木) ◆1、4年交通安全教室

