

令和8年4月8日

生徒・保護者 各位

石川県立金沢向陽高等学校  
校長 小谷 貴博

## 生徒の遅刻した際ならび保護者の方が来校された際の校内への入り方について

本日、入学式が終わり、併設されているいしかわ特別支援学校も併せてスタートいたしました。登下校時の送迎におきましても、皆様のご理解・ご協力のもと現在問題なく運営されております。

さて、いしかわ特別支援学校の併設により、校門ならびに通用口・西門の柵を、始業後から終礼後まで閉めなければいけなくなりました。また、防犯対策のために正面玄関について常時施錠することとなりました。そのために、遅刻した生徒が校舎に入る場合や、保護者の方が来校された際には次の手順に沿って校内に入って頂くこととなります。併設ゆえの特殊な事情ではございますが、ご理解・ご協力をお願いいたします。

### 【保護者の方が来校された際】

1. 校門の柵を開けてください。また、中に入りましたら必ず柵を閉めてください。



2. 来賓駐車場に駐車して頂き職員玄関までお越しください。



来賓駐車場へ



3. 職員玄関でインターホンを押してください。事務・職員室につながりますのでご用件をお伝えください。その後対応いたします。お帰りの際には来たときと同様に柵を開けて頂き、退校後は必ず柵を閉めてください。

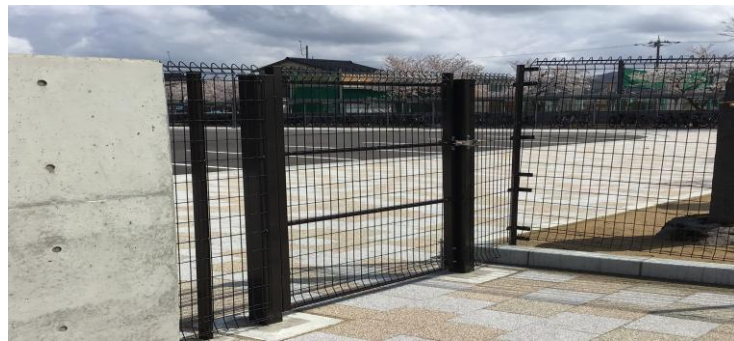
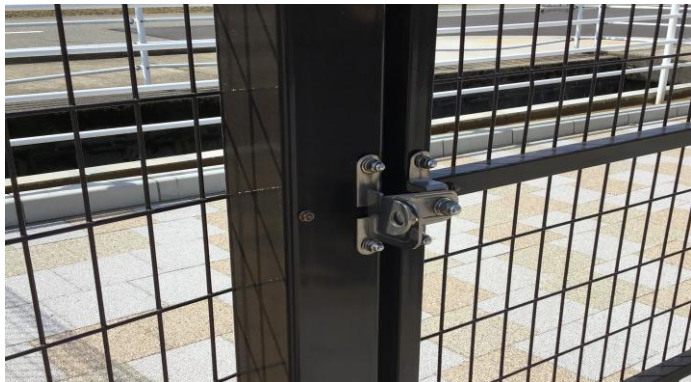


**【生徒が遅刻した際】**

1. 敷地内に入る際には通用口から入ってください。



ロックされています。開けてください。



通用口

入ったらロックしてください。



2. 生徒玄関まで行き奥にある向陽高校へのインターホンを押します。事務室につながるので学籍番号と氏名を言って開錠してもらってください。

奥のインターホンへ

左側のインターホンです。



3. 校内に入ったら生徒指導室に行き、遅刻届けを記入して授業などに参加してください。

**【生徒が早退する際】**

1. 早退する際には担当の先生に玄関を開錠してもらい、通用口から出て下校してください。
2. 通用口を出たら必ず通用口のロックをしてください。

ご不便をおかけしますがご協力をお願いします。もし何かわからないことがあれば  
金沢向陽高校（076-258-2355）までご連絡ください。