

# 石川県立学校の教職員の勤務の現状

✓ 教職員の勤務時間は、**7時間45分**です！

※始業・終業時刻は学校ごとに異なります。  
(全日制課程の場合 8:00～17:00の時間内で学校ごとに設定)

✓ **早朝**や**17時以降**は勤務時間外となります。

## 🕒 (例) 県立高校教員の主な業務

### 授業時間 (例:8時30分～15時30分)

主に担当教科の授業や授業準備を行っています。  
※授業がないときは、校務分掌の会議・打合せや事務作業等を行っています。

#### 平日

### 放課後

生徒に対する学習指導・進路指導・部活動指導、職員会議や研修会、行事の準備、保護者からの相談対応等、様々な業務があります。

#### 休日

部活動指導や対外試合・イベントへの生徒引率等の業務を行う場合もあります。

#### 夏休み等

講習・補習、部活動指導、部活動合宿・海外派遣研修への生徒の引率、学校行事の準備や実施、進路指導のための準備や渉外等、様々な業務があります。

※上記以外にも、入学者選抜のための業務等があります。

先生にとって  
授業準備の時間や  
生徒と向き合う時間が  
足りないうってどうのこと？



### 学校の授業 だけではなく・・・

学校運営上必要な業務を分担して行う「校務分掌」という仕事があります。

- ・時間割等担当の教務課
- ・就職や進学情報担当の進路指導課
- ・生徒会活動や生活指導等担当の生徒指導課

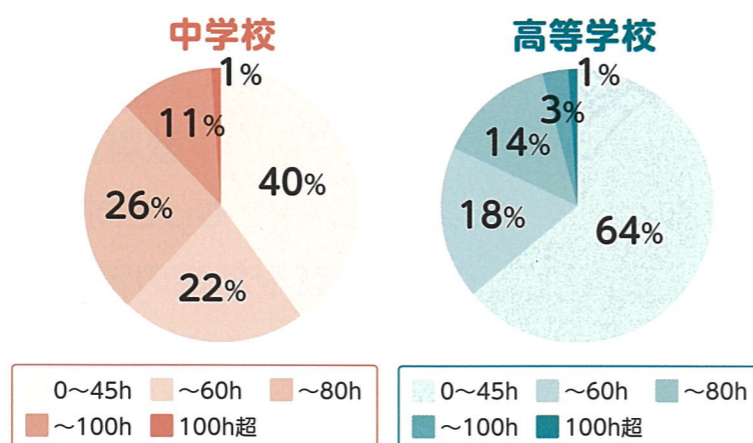
など、各課が設置されています。  
(中学校では、○○部といわれます)  
その他、諸調査への協力等も行っていきます。



## 先生の時間外勤務の現状は深刻です



### 🕒 令和6年度における月平均時間外在校等時間



✓ 中学校では**60%**

高校(全日制)では**36%**

の教職員が、国の基準(月45時間)を超えて時間外勤務をしています。

✓ 中学校では**12%**

高校(全日制)では**4%**

の教職員が、「**過労死ライン**」と呼ばれる80時間を超えて時間外勤務をしています。



# 石川県立学校の 教職員の多忙化改善に向けた取組

## 教育委員会の取組

### 教員業務支援員等の配置

スクールカウンセラーや部活動指導員、スクール・サポート・スタッフ、教頭等マネジメント支援員、ICT支援員、日本語支援員…などなど、多岐にわたる教職員の業務を支援するため、国の補助事業も活用して、安定的な確保に努めています。



### ICT化による校務の効率化

・欠席連絡やアンケート等のオンラインでの実施  
・出張伺・復命書等の庶務事務関係の電子化・簡素化  
・採点業務省力化ソフトの活用  
・県立学校入試Web出願の導入など、校務DXを加速化させ、業務の負担軽減に努めます。



### 部活動指導の負担軽減

休養日は、原則として週2日以上、平日1日と土曜又は日曜、通常練習における1日の活動時間は、平日は長くとも2時間程度、学校休業日は長くとも3時間程度としています。  
また、部活動指導員が指導を行う場合、原則、単独で指導を行うことにより先生方の負担軽減に努めます。



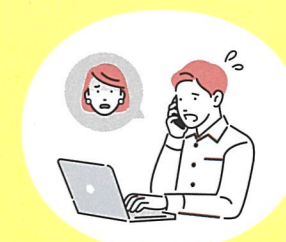
## 夜間・休日、学校閉庁日の電話対応

通話録音機能・自動音声応答機能付き電話を全ての県立学校に導入します。  
保護者や地域の皆様からの相談等を正確に把握するため、通話録音を開始します。  
また、勤務時間外の自動音声応答にご協力をお願いします。

音声応答機能により応答する日	音声応答機能により応答する時間帯
平日	※学校ごとの設定時間になります
土曜日・日曜日・祝日・学校閉庁日	終日
年末年始	終日

## 保護者や地域の皆様へのお願い

### 学校への連絡・面談等は勤務時間内をお願いします。



- ・自動音声応答時間の場合は、翌日以降の勤務時間内にご連絡ください。
- ・個別の面談等についても、学校の勤務時間内での対応にご協力をお願いします。
- ・緊急を要する場合の相談方法については、各学校にご確認ください。

このほか、学校における対応について、これまでと異なる場合も出てきますが、**子ども達の健やかな成長**には、学校だけでなく、**保護者や地域の皆様の支えが欠かせません**ので、**今後ともご協力をお願いします。**