

新就学をおかえる保護者の皆様へ

相談無料

安心して学校生活を送るために

「引継ぎ資料」を 一緒に作りませんか？



✔ こんな人に

- ・特別支援学級の担任に、これまでの支援や関わり方を伝えたい。
- ・気になる行動があり、通常の学級で落ち着いて過ごせるか心配。
- ・何をどこまで、小学校の先生に伝えればいいか分からない。
- ・幼稚園、保育園、こども園での良い関わりや支援を繋げたい。
- ・療育や主治医からのアドバイスも小学校に伝えたい。
- ・特性や良いところをうまく伝えたい。

引継ぎ資料とは？

幼稚園、保育園(所)、こども園での支援や適切な関わり方を、小学校に引き継ぐための資料です。

どんな内容？

保護者、園、支援者からの3部構成になっています。保護者の願いや園で大切にしてきたこと、支援を繋ぐエピソードを記入します。

記入例(園)

「行事の練習では参加を嫌がるので、見ているだけでよいことを伝え見学した。見て覚えるようで本番には参加できた。」

[期間] 令和8年1月13日(火)～2月27日(金)

[場所] 明和特別支援学校幼児教育相談室 ぽっぽ

[日時] 要相談

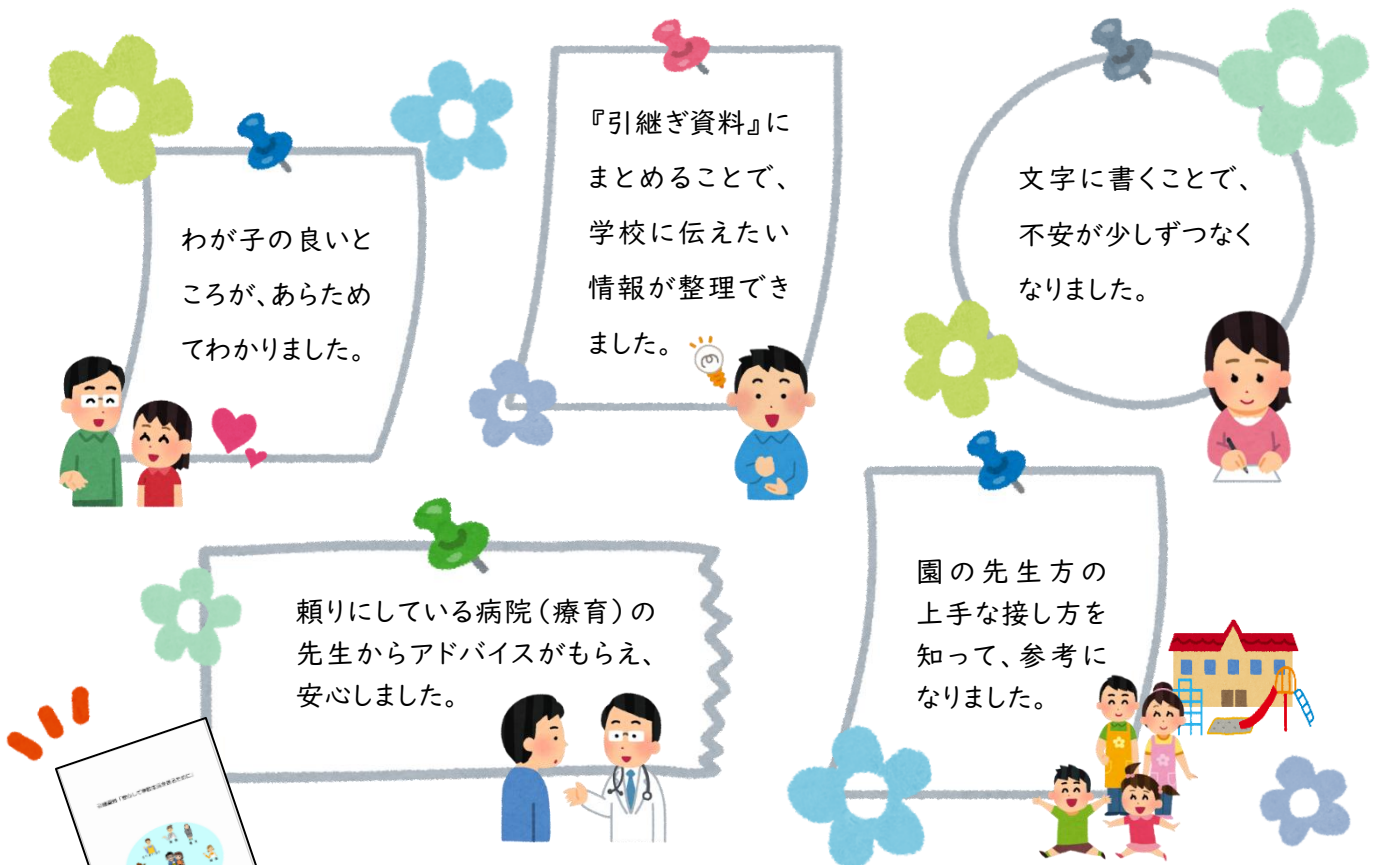
[申込] 裏面の連絡先まで、お電話でお申し込みください

詳しくは
裏面をチェック！

明和特別支援学校
マスコットキャラクター「メイシー」



石川県立明和特別支援学校 教育相談部



★『引継ぎ資料』作成のお申し込みはコチラまで

石川県立明和特別支援学校 教育相談部 **076-246-1135**
 (受付時間 月曜～金曜 9:00～16:00 ※祝日を除く)

- ◆お電話にて、お名前や在籍園、就学先、ご希望日時などをお伺いし、担当者から折り返しご連絡させていただきます。
- ◆不在時は、しばらく経ってからお掛け直してください。

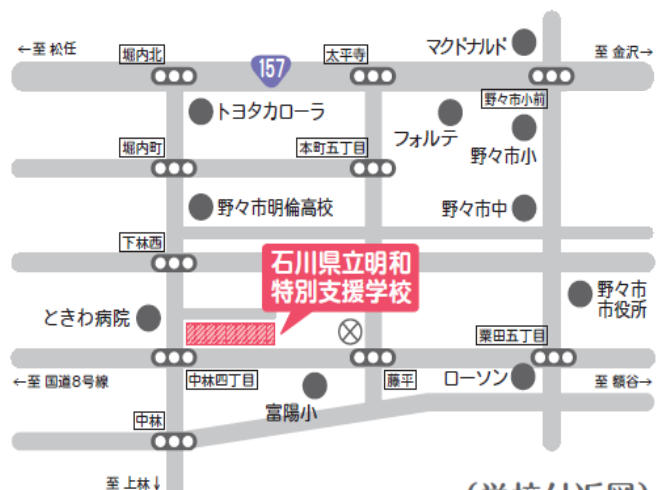
<交通アクセス>

〒921-8834 石川県野々市市中林 4-70

自家用車：金沢方面（国道8号線）より、「乾東」交差点を左折し、「清金二丁目」交差点を左折して約3分

路線バス：金沢駅から太平寺下車後、徒歩30分のっティ南部ルート「明和特別支援学校」下車

電車：西金沢駅より北陸鉄道石川線「乙丸」下車



(学校付近図)