



併設型中高一貫教育校

石川県立金沢錦丘中学校

# 2026

# 夏のオープンキャンパス

## Find Your Max!



イラスト/生徒作品 坂田 愛夏



### 参加してみませんか!

数学・理科・  
英語の授業を  
体験できます!



次回スケジュール  
令和8年  
秋の学校説明会  
10月10日(土)

7月14日(火)  
までに  
お申し込みください。

# 7/26日

※3部制で行います。

第1部	8:30~11:00
第2部	10:30~13:00
第3部	13:00~15:30

**対象** 小学校6年生と保護者  
(児童のみの参加も可能です)

**内容** 授業体験、学校紹介  
質問コーナー、制服展示

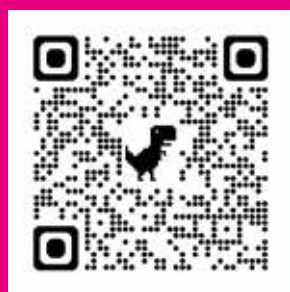
昨年度の適性検査問題を  
**配付**します。

### お申し込み

参加をご希望の方は、  
右記の二次元コードにてお申し込  
みください。

※当日の受付時間や授業体験の時間帯に  
ついては、7月21日(火)までに学校代表  
メール(nisikj@ishikawa-c.ed.jp)か  
ら、フォームに入力していただいたメー  
ルアドレスにお知らせします。

夏のオープンキャンパス  
参加受付フォーム



### 注意事項

- 自家用車での来校は可能ですが、駐車場の台数には  
限りがあります。可能な方は徒歩、バス等のご利用を  
お願いします。(近隣の病院や店舗等の駐車場を使っ  
てのご来校はお控えください。)
- 内履き(シューズやスリッパ等)の準備をお願いします。
- 保護者のご都合がつかない場合は、送迎のみも可能  
です。

お問い合わせ

〒921-8151 石川県金沢市窪6丁目218番地  
TEL076-241-8404