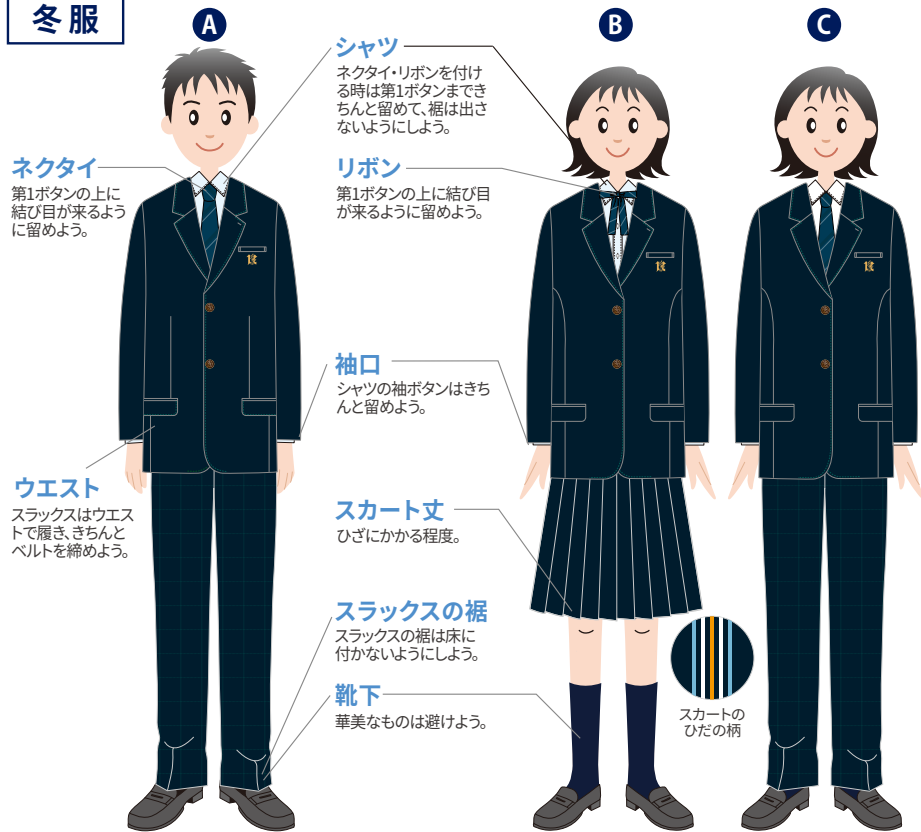


冬服



刺繍とボタンは先輩がデザインしました。



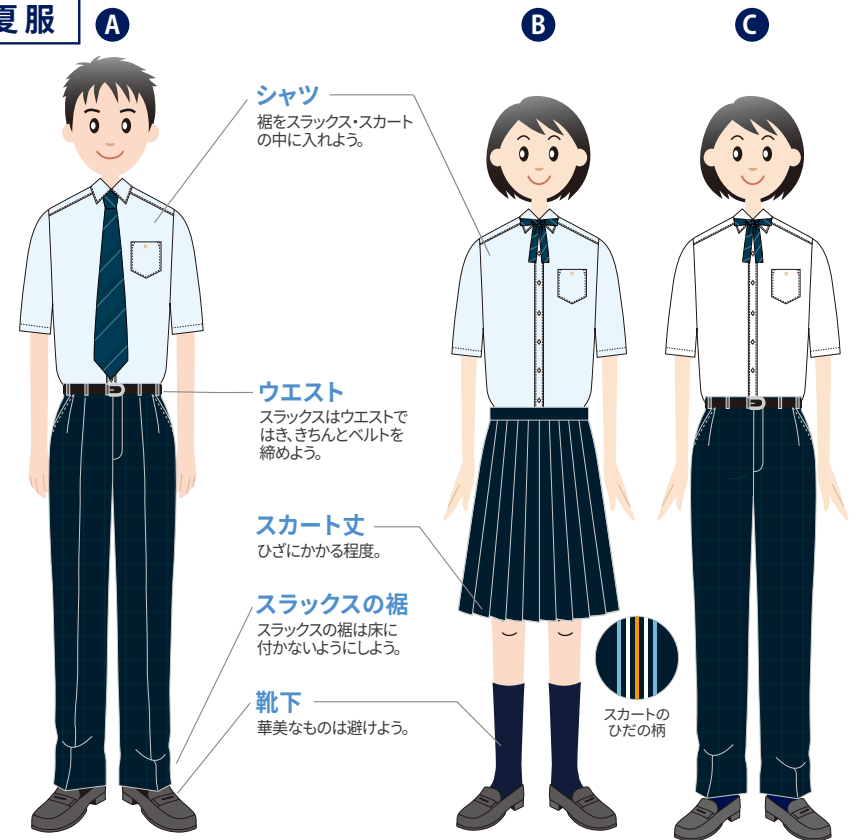
金沢二水高校の「n」をゴシック調の力強いフォントで表現し、学校の伝統と気品を象徴しました。



金沢二水高校のシンボルであるからたちの花をベースに、シンプルなデザインで二水生の品格を表現しました。

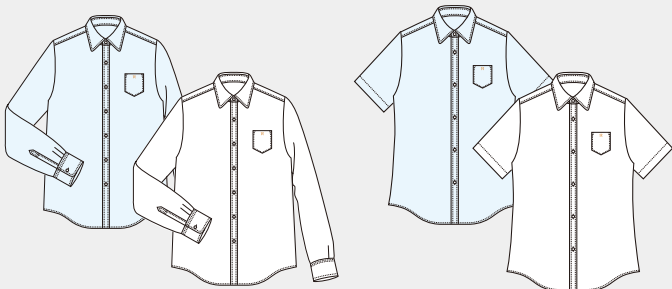
スラックスは **A・C** の2パターンから選択できます。

夏服

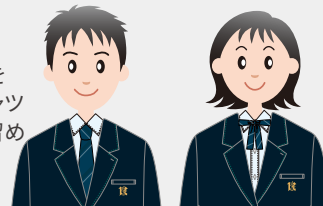


シャツ

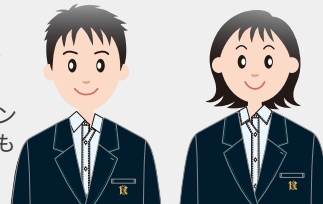
長袖シャツ、半袖シャツ共に白色と水色があります。好きな色を選んで着用してください。



ネクタイ・リボンを付ける場合はシャツの第一ボタンを留めよう。



ネクタイ・リボンを付けない場合はシャツの第一ボタンを外して着用しても構いません。



ネクタイ・リボン

ネクタイ・リボンは選択制です。式典の時は必ず付けてください。普段は外しても構いません。



ニットセーター

セーターは学校指定品です。着用する場合は必ずこちらのセーターを着てください。

