

* ほけんだより * 5月 *

令和8年5月14日
 小木小学校 保健室
 1・4年生特別号

おうちの人といっしょに
 よんでください

しんぞうけんしん し 心臓検診のお知らせ

1・4年生を対象に行われます。注意事項をよく読んで検診を受けましょう。

注：体に器械をつけます。汗をふいて清潔にしておきましょう。

体を動かしたり、話し声が聞こえたりすると検査ができません。

- 日時：5月22日（金） 13時30分～
- 場所：小木小学校 家庭室
- 目的：心臓が元気に動いているかを調べます。



☆ 検査の受け方 ☆ (体操服で検査します)

- ① あいさつをする。「(名前)です。お願いします。」
- ② ベッドに上をむいて寝転がります
- ③ 手首、足首、胸に器具をつけて、1分ほど静かに待ちます。(ねたふり！)
- ④ あいさつをして次の人と交代します。

【保護者の皆様へ】

心臓検診を受ける際に、事前に児童の健康状態を確認するため、「学校心臓検診調査票」の記入をお願いします。ご記入後は配付した封筒に入れて、学校へ提出をお願いします。

「学校心臓検診調査票」

学校心臓検診調査票 受付日

学校名 000116450
 受付対象者番号
 検査番号(10桁) 0080003541169001 10000141182

船登町立小木小学校
 0080003541169001 10000141182

学年 性別 年齢 誕生日
 65204 男 年 月 日
 個人番号 0080003541169

～保護者の方へ～ 質問1～4について、必要事項を枠内からはみ出さないように記入してください。

質問1. 今までに心臓が痛いと思われることがありますか？

2. いいえ
 1. はい

1. 心臓が痛いと思われることがありますか？ はい いいえ

2. 病名は何と言われましたか？(複数記入可)

3. 心臓の手帳を受け取ったことがありますか？
 はい いいえ → いつ頃？ 月 年

4. その他おっしゃいますか？
 1. 現在、心臓の病気で、定期的(1年に1回以上)に医療機関を受診している。
 医療機関名 ()
 2. 定期的に受診する必要はないと言われた。
 3. 定期的に医療機関を受診するよう言われているが、受診していない。

質問2. 川崎病にかかったことがありますか？

2. いいえ
 1. はい

1. 心臓に検査を受けたことがありますか？
 はい いいえ

質問3. 最近、以下のような症状がありますか？

2. いいえ
 1. はい

1. 何もないのに急に心臓がつかえ(つかえ)の感じがする。
 はい いいえ

2. 最近時々めまい。
 はい いいえ

3. 運動中や運動後に気絶したことがある。
 はい いいえ

提出：5月20日(水)まで

◎耳や鼻に病気がないかを調べます。

注：サイドの髪が耳にかからないように結ぶかピンでとめましょう。

鼻水が出る人はしっかりかんでおきましょう。

けんさ う かた
☆検査の受け方☆



・あいさつをする

「(名前) ですよ。お願いします」

・耳を診てもらう

・鼻を診てもらう

・口の中を診てもらう

・あいさつをする

「ありがとうございました」

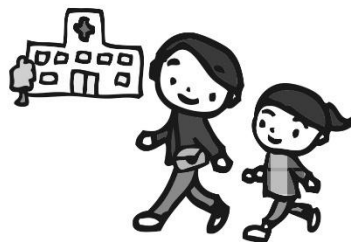
◇ それぞれの検診で異常がみられた場合は個別にお知らせします。
早めに専門の病院で診てもらいましょう。

けんこうしんだん、その後…?

けっかをおうちの人とよく読む



くわしいけんさ・ちりょうをうける



じぶん
自分のせいかつをふりかえる

