

ISHIKAWA  
NEW SUPERHIGH SCHOOL

伝統の桜丘に新しい風



**STUDENTS  
FIRST** 君達が主演

# 金 沢 桜 丘

令和8年度 学校案内



ISHIKAWA  
**NEW SUPERHIGH SCHOOL**

いしかわ ニュースーパーハイスクール

本校は「いしかわニュースーパーハイスクール」(NSH)に指定されています。  
 この事業の目標である  
 「高い志を持ち、国際社会をたくましく生き抜く人材の育成」をめざし、  
 特色ある諸事業を実施しています。

理学の広場



教師の指導体制  
 ○3年間を見据えた進路指導  
 ○考えさせる授業  
 ○多面的な生徒理解

NSH SSH合同発表会




## いしかわニュースーパーハイスクール

人文科学コース 2年次  
3年次

自然科学コース 2年次  
3年次

高い志を持ち、国際社会をたくましく生き抜く人材の育成

難関大受験に  
対応した  
カリキュラム

実践力・活用力を  
高める  
「総合的な探究の時間」

高い志を育む  
特別活動

人文科学  
数学の強化

探究活動  
「課題研究」

県外研修

自然科学  
理科、英語の充実  
数学の授業数増

スーパー  
ハイスクール校  
との交流

海外に進出している  
企業での研修

人文・自然科学共通  
習熟度別授業拡充  
探究型授業の展開

問題解決力

県内在住の  
外国人との交流  
(人文科学)

思考力判断力

実践的な英語力

文武両道の実践

○たくましい心身
○自己管理能力
○チャレンジ精神

1年企業見学



県内企業研修



校外との交流  
 ○大学、研究施設  
 ○経済、産業界  
 ○他の高等学校

親子交流事業



外国人と語る交流研修



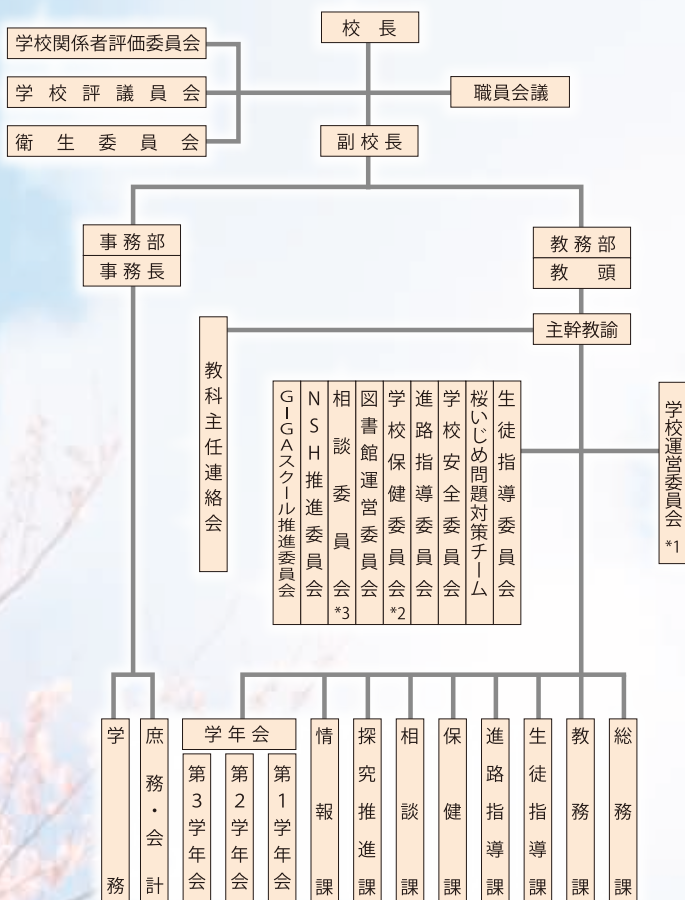
### 1週間の授業内容

	0	5	10	15	20	25	30	35
1年共通	国語<5>	地理歴史<2>	数学<6>	理科<4>	保健体育<4>	芸術<2>	英語<6>	家庭<2> 情報<2> LH<1> 総合<1>
2年 人文科学コース	国語<6>	地理歴史・公民<6>	数学<7>	理科<4>	保健体育<3>	英語<7>	LH<1> 総合<1>	
2年 文型	国語<6>	地理歴史・公民<6>	数学<7>	理科<4>	保健体育<3>	英語<7>	LH<1> 総合<1>	
2年 自然科学コース	国語<5>	地理歴史・公民<4>	数学<7>	理科<8>	保健体育<3>	英語<6>	LH<1> 総合<1>	
2年 理型	国語<5>	地理歴史・公民<5>	数学<7>	理科<7>	保健体育<3>	英語<6>	LH<1> 総合<1>	
3年 人文科学コース	国語<6>	地理歴史・公民<7>	数学<7>	理科<4>	保健体育<2>	英語<7>	LH<1> 総合<1>	
3年 文型	国語<6>	地理歴史・公民<7>	数学<3>	理科<4>	保健体育<2>	英語<7>	選択<2>(国・数) 選択<2>(数・英・芸) LH<1> 総合<1>	
3年 自然科学コース	国語<5>	地理歴史<3>	数学<8>	理科<9>	保健体育<2>	英語<6>	LH<1> 総合<1>	
3年 理型	国語<5>	地理歴史<4>	数学<7>	理科<9>	保健体育<2>	英語<6>	LH<1> 総合<1>	

### 図書館蔵書冊数

分類	総記	哲学	歴史	社会科学	自然科学	工学	産業	芸術	語学	文学	合計
7年度末蔵書数	4,481	1,503	4,477	3,213	2,787	885	458	1,535	1,505	18,249	39,093
7年度増加冊数	19	30	22	90	60	17	9	22	6	277	552
貸出冊数	65	76	54	147	125	47	42	74	61	656	1,347

学校の組織



\*1 総務委員会、学校評価委員会、心の教育推進委員会、人権教育推進委員会、環境行動計画委員会を兼ねる。  
 \*2 アレルギー疾患対応委員会を兼ねる。  
 \*3 特別支援教育推進委員会を兼ねる。

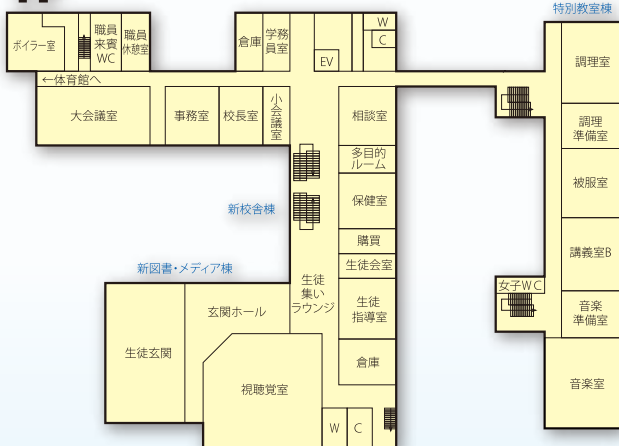
生徒数

		令和8年度	令和7年度	令和6年度
第1学年	男	186	181	158
	女	174	179	204
	計	360	360	362
第2学年	男	181	158	186
	女	179	200	172
	計	360	358	358
第3学年	男	153	181	164
	女	194	170	192
	計	347	351	356
合計	男	520	520	508
	女	547	549	568
	計	1,067	1,069	1,076

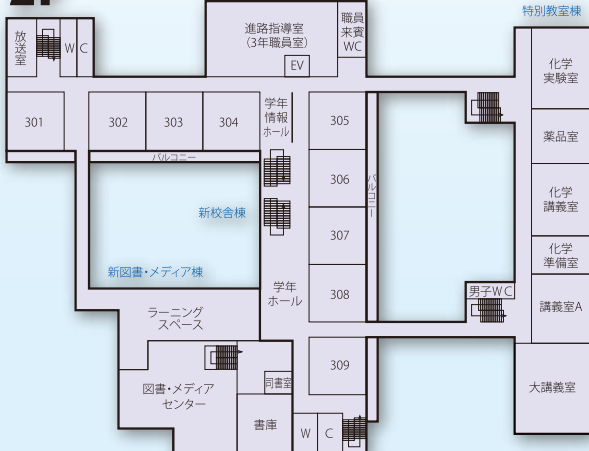
職員構成

	男	女	計
校長	1	0	1
副校長	1	0	1
教頭	1	0	1
主幹教諭	1	0	1
教諭	37	16	53
養護教諭	0	2	2
実習助手	1	0	1
育休代替講師	1	0	1
臨時的任用講師	6	2	8
非常勤講師等	2	1	3
外国語指導助手	1	1	2
事務長	1	0	1
企画管理専門員	1	1	2
主任主事	0	1	1
業務主任	0	1	1
常勤の非常勤職員	1	2	3
短時間非常勤職員	3	3	6
合計	58	30	88

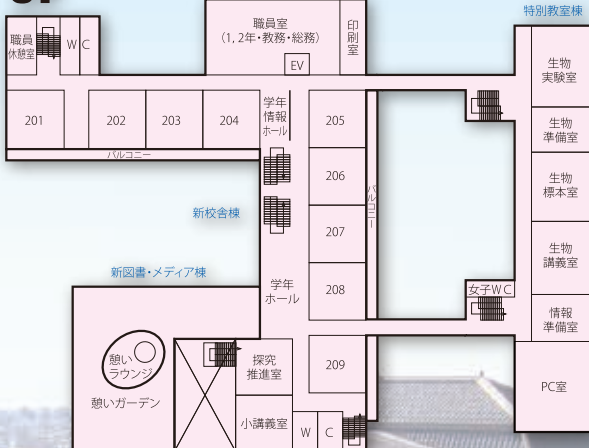
1F



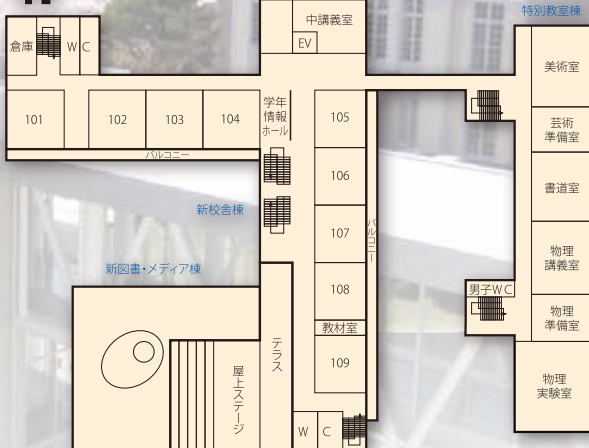
2F



3F



4F





2年課題研究発表会

Kanazawa Sakuragaoka High School

# 文武両道

高き夢と強き意志をもって、道を拓かん!

(精神力) Spirit  
(思いやり) Sympathy  
(自己規制・自己管理) Self-control

東京から横浜ほどの距離を君は歩いた  
たくさんのPTAの方が君を励ました  
3つのSを実践しながら



## 桜高祭

校名にちなんで学園祭を「桜高祭」と呼び、生徒会執行部と有志の実行委員で自主的に運営されています。



吹奏楽部コンサート



遠足



## 桜スポーツフェスタ

## 育てたい生徒像

より良い社会・未来に向け、主体的に課題解決に立ち向かう生徒

国際的な視野で他者と協働するコミュニケーション力を持つ生徒

自己実現に向けて挑戦し、ひたむきに自分を高める努力を続ける生徒

## 文武両道の実践

桜丘には運動部・文化部が多数あり、たくさんの生徒が勉学と両立させながらいきいきと活動しています。それが桜丘の魅力になっています。あなたの期待に応えてくれる部がきっとあるはずです。

自己管理能力

たくましい心身

チャレンジ精神

## インターンシップ

働くことへの理解を深める実践的な学びの場!



## 校訓 健剛 資質

教育目標  
真理を愛し、知性を磨き、自律的で創造性のある人間を育成する。  
生徒の能力と個性の伸長をはかり、健全な心身を育成する。  
自己の言動に責任を持ち、他を思いやり協調できる情操豊かな人間を育成する。  
広い視野に立って郷土を愛し、国際性豊かな人間を育成する。

## 県外研修

日頃の活動では得られない体験を通して、さらなる学習意欲の向上につながる研修となりました。



## 先輩からのメッセージ

### 陸上競技部 今井 孝太郎 「成長」

私は金沢桜丘高校で、学習と部活動の両立を大切にしながら学校生活を送っています。本校は勉強にも学校行事にも真剣に取り組む生徒が多く、互いに高め合える環境が整っています。部活動では仲間と同じ目標に向かって努力する中で、継続する力や協力する大切さを学ぶことができます。日々の経験を通して、人としても大きく成長できることが桜丘の魅力だと思います。ぜひ桜丘高校で充実した3年間を過ごしてください。

### 北海道大学 文学部人文科学科 和田 一優 新聞部

現役で大学に合格するために、僕が重要だと思ふことをいくつか伝えたいと思います。  
1つ目は「勉強の習慣化」です。みなさんの中にはたった1度だけ休日に10時間勉強して満足している人もいないのでしょうか。3年生の夏休みには嫌でも毎日10時間以上の勉強が必要になります。いきなり毎日長時間勉強を続けることは難しいと思います。しかし、毎日10分ならどうでしょうか。部活で忙しい人も通学の時間や休み時間など毎日たった10分でいいので単語帳を開いてみて

はいかがでしょうか。短時間であっても、勉強の継続によって生まれる達成感がみなさんに勉強の楽しさを教えてくれると思います。  
2つ目は「他人との差は簡単に埋まらない」ということです。「1年間頑張れば勉強すれば必ず合格できる」と考えている人は多いと思います。確かに、1年間勉強を続ければ、自分が解くことができる問題は増えていきます。しかし、他の人たちもそれは同じです。そのため、他人と同じ方法で勉強をしたとしても他人との成績の差は埋まりません。差を埋めるためには何か、他の人と異なることをする必要があります。それは、他の人より長時間勉強をすることもかもしれません、他の人より質のよい勉強をすることもかもしれません。それは自分でいろいろ試していきうちにいつか見つかると思います。

## Messages from our senior students

3つ目は、「何事も自分で一度時間をかけて考えてみる」ことです。みなさんの中には出された課題が全く分からずすぐに答えを確認する人や自分で考えることなく、先生や友達に教えてもらいに行っている人もたくさんいると思います。しかし、試験本番では、初見の問題に一旦から取り組まなければなりません。したがって、日頃から自分で考える習慣をつけることが大切だと思います。そのために、解答冊子や先生、友達は自分の思考にいくつかのヒントを与えてくれる存在として捉えることが大事だと思います。  
ここまで僕が大事だと考えることをいくつか伝えてきました。これらをそのまま鵜呑みにする必要はありません。本当に自分にとって大事なものは何なのか、たくさん試して見つけ出し、合格を勝ち取ってほしいと思います。頑張ってください!

## HOKKAIDO 修学旅行

自然や史跡、文化施設を訪ねたり、少数民族の歴史や文化を学んだりして、自然や異文化への理解を深めました!



美味しいジンギスカンもいただきました!





き通せるか？  
し見守る中、  
完歩しよう！



# 令和7年度 部活動の 主な結果(県・北信越・全国・国体)



野球、サッカー、男子バスケットボール、女子バスケットボール、男子バレーボール、女子バレーボール、卓球、ソフトテニス、男子テニス、女子テニス、陸上競技、柔道、剣道、空手道、弓道、男子バドミントン、女子バドミントン、水泳、ハンドボール

## 運動部

サッカー部	石川県総体	ベスト8	
	石川県新人	ベスト8	
女子バスケットボール部	石川県総体	ベスト8	
	石川県新人	ベスト8	
男子バレーボール部	石川県総体	ベスト8	
	石川県新人	第3位	北信越新人大会出場
卓球部(男・女)	石川県総体	男子団体	ベスト8
		男子ダブルス	ベスト8 加藤・藤尾組 北信越大会出場
	石川県新人	女子団体	ベスト8
女子テニス部	石川県総体	女子団体	ベスト8
	石川県新人	女子団体	ベスト8
陸上競技部	石川県総体	男子400m	第5位 村上 剛征 北信越大会出場
		男子4×100mR	第5位 坂上・清水・池端・片野 北信越大会出場
		男子走高跳	第2位 池端 真人 北信越大会出場
		男子走高跳	第3位 吉本 喜信 北信越大会出場
		女子400m	第5位 下 陽依 北信越大会出場
	北信越大会	女子4×400mR	第4位 下・小篠・諸江・久井 北信越大会出場
		女子三段跳	第4位 小篠 凛 北信越大会出場
		女子走高跳	第5位 林 芭音 北信越大会出場
		男子走高跳	第4位 吉本 喜信 全国大会出場
		男子走高跳	第5位 池端 真人
	石川県新人	男子200m	第4位 池端 真人 北信越新人大会出場
		男子800m	第3位 今井 孝太郎 北信越新人大会出場
		男子4×100mR	第4位 濱井・池端・今井・片野 北信越新人大会出場
		男子走高跳	第3位 池端 真人 北信越新人大会出場
		男子走幅跳	第5位 濱井 綾斗 北信越新人大会出場
北信越新人	女子400m	第1位 諸江 華和 北信越新人大会出場	
	女子800m	第4位 諸江 華和 北信越新人大会出場	
	女子4×400mR	第4位 島田・室田・久井・諸江	
	女子800m	第1位 諸江 華和	
	石川県選手権	女子400m	第1位 下 陽依
柔道部	石川県総体	男子個人60kg級	第3位 山本 士 北信越大会出場
	石川県新人	男子個人60kg級	第3位 山本 士
剣道部	石川県総体	男子団体	第2位 北信越大会出場
		男子個人	優勝 藤井 啓士朗 北信越大会出場
	北信越大会	女子個人	第2位 松原 楓 北信越大会出場
		男子団体	優勝 全国大会出場
	石川県新人	男子団体	優勝選手 藤井 啓士朗
空手道部	石川県総体	男子団体組手	第2位 北信越大会出場
		男子個人	第3位
	石川県新人	男子総合	第3位
		女子団体組手	第2位 北信越大会出場
弓道部	石川県総体	女子団体組手(3人制)	第2位 北信越大会出場
		男子団体組手(3人制)	第2位 北信越大会出場
	北信越新人	男子個人組手55kg以下級	第3位 北信越新人大会出場
		女子団体組手(5人制)	第2位 北信越新人大会出場
		女子団体形	第2位 北信越新人大会出場
男子バドミントン部	石川県総体	男子個人	第3位 竹澤 裕真
	石川県新人	男子個人	第3位 早川 雅晃
女子バドミントン部	石川県総体	女子団体	ベスト8
	石川県新人	女子団体	ベスト8
水泳部	石川県総体	男子200m個人メドレー	第4位 北村 舜 北信越総体出場
	石川県新人	男子200m個人メドレー	第5位 山田 薫 北信越総体出場
ハンドボール部	石川県総体	男子200m個人メドレー	第3位 北村 舜 北信越総体出場
	石川県新人	男子50m背泳ぎ	第3位 後藤 凌汰
少林寺拳法	石川県総体	男子400m個人メドレー	第2位 北村 舜
	北信越大会	男子の部	ベスト8
少 林 寺 拳 法	石川県総体	女子の部	第3位
	北信越大会	女子の部	第2位
女子自由単独演武	石川県総体	女子自由単独演武	第4位 伊藤 みれい 北信越総体出場
	北信越大会	女子自由単独演武	第4位 伊藤 みれい
石川県新人	石川県総体	女子自由単独演武	第3位 伊藤 みれい
	石川県新人	女子自由単独演武	第3位 伊藤 みれい

## ESS、箏曲、吹奏楽、美術、茶道、華道、文芸、放送、演劇、アクティブサイエンス、新聞、郷土研究

## 文化部

ESS	第45回石川県高等学校総合文化祭英語発表会英語祭(English Festival) ステージパフォーマンスの部 優秀賞(優秀6校) 団体 『Nutrients at work』
箏曲部	第45回石川県高等学校総合文化祭邦楽合同発表会 日本音楽部門 最優秀賞 団体 『夢の輪』 第5回邦楽新人演奏会兼全国総合文化祭出場校選考会 最優秀賞 団体 次年度、全国総文出場権獲得
吹奏楽部	第73回石川県吹奏楽コンクール高等学校A部門 金賞 石川県代表 北陸大会出場権獲得 第66回北陸吹奏楽コンクール高等学校A部門 金賞 団体 第60回石川県アンサンブルコンテスト金沢支部大会 フルート4重奏 金賞 支部代表 クラリネット8重奏 金賞 支部代表 サクソフォン7重奏 金賞 管8重奏 金賞 支部代表 打楽器7重奏 金賞 第60回石川県アンサンブルコンテスト フルート4重奏 金賞 石川県代表 北陸大会出場 クラリネット8重奏 金賞 第10回いしかわ吹奏楽コンクール新人戦 高等学校部門 金賞 テレビ金沢賞 首都圏大会出場
美術部	第45回石川県高等学校総合文化祭美術展「高校生の美術展」 美術工芸部門 優秀賞 中村 謙太 題名[CANT RUSH GREATNESS] 第49回全国高等学校総合文化祭 奨励賞 折戸 大喜(全国ベスト20) 令和7年度 秋期「高校生美術展」 美術工芸部門 優秀賞 徳田 悠乃 次年度、全国総文出場権獲得
文芸部	令和7年度 文芸作品コンクール 詩部門 優秀賞 西田 碧 全国大会出場 散文部門 優秀賞 西田 碧 全国大会出場 第40回全国高等学校文芸コンクール 詩部門 入選 西田 碧 全国27位
放送部	第72回NHK杯全国高校放送コンテスト石川県大会 アナウンス部門 優秀賞 福元 明希 全国大会出場 朗読部門 優良賞 谷内上 夢杷 全国大会出場 研究発表部門 優秀賞 飯瀨 心・夢田 智哉 全国大会出場 石川県高校放送コンテスト新人大会 アナウンス部門 優秀賞 曾田 乙芭 次年度、全国総文出場権獲得 第22回北信越高等学校選抜放送大会 アナウンス部門 優良賞 曾田 乙芭
新聞部	第74回石川県高等学校新聞コンクール 総合の部 優秀賞
郷土研究部	令和7年度 冬季合同研究発表会 地理・産業部門 最優秀賞 次年度、全国総文出場権獲得

## 主な大学への合格者数 (数字は現役と既卒の合計)

(単位:人)

国公立大学	令和8年度	令和7年度	令和6年度
国公立合計	279	282	276

(内 訳)

国立大学	令和8年度	令和7年度	令和6年度
北海道大学	6	5	5
東北大学	3	1	2
千葉大学	0	2	1
筑波大学	4	0	1
横浜国立大学	2	1	0
上越教育大学	2	9	6
新潟大学	1	9	3
富山大学	42	29	44
金沢大学	67	77	67
福井大学	7	9	4
信州大学	1	14	8
静岡大学	2	2	6
名古屋大学	1	2	3
京都大学	0	0	1
大阪大学	0	1	4
大阪教育大学	2	2	0
神戸大学	7	7	2
広島大学	0	1	0
その他	42	18	20
国立計	189	189	177

公立大学	令和8年度	令和7年度	令和6年度
高崎経済大学	9	9	8
東京都立大学	3	0	0
富山県立大学	8	3	7
石川県立看護大学	8	11	14
石川県立大学	12	5	2
金沢美術工芸大学	3	1	2
公立小松大学	20	18	23
福井県立大学	2	6	5
大阪公立大学	2	2	2
その他	23	38	36
公立計	90	93	99

私立大学	令和8年度	令和7年度	令和6年度
自治医科大学	0	0	1
青山学院大学	2	0	3
学習院大学	0	1	0
慶應義塾大学	1	0	0
専修大学	4	1	3
中央大学	1	3	1
東海大学	3	1	0
東京理科大学	3	2	3
東洋大学	11	10	3
日本大学	2	2	4
法政大学	5	3	7
明治大学	6	2	3
明治学院大学	2	0	0
立教大学	1	0	0
早稲田大学	2	1	1
金沢医科大学	9	8	13
金沢星稜大学	85	101	122
金沢工業大学	94	67	106
金沢学院大学	23	11	16
北陸大学	12	19	14
金城大学	6	11	7
名城大学	3	1	5
中京大学	4	3	6
京都産業大学	17	19	30
京都橘大学	23	7	6
京都女子大学	4	14	3
同志社大学	9	7	9
同志社女子大学	6	3	10
立命館大学	46	29	41
龍谷大学	8	21	15
関西大学	13	8	19
関西外国語大学	18	8	3
近畿大学	46	31	34
関西学院大学	14	14	12
甲南大学	0	2	2
神戸薬科大学	3	0	1
その他	70	77	90
私立計	556	487	593

## 出身中学校別生徒数

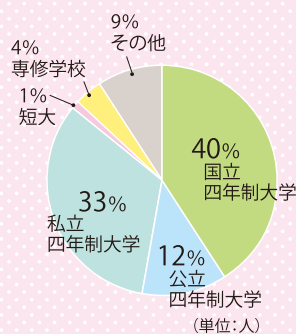
(単位:人)

中学校名	1年	2年	3年	合計
小松市				
芦城	1			1
松陽	1	1	1	3
南部			1	1
板津			1	1
松東みどり			1	1
安宅	1			1
御幸	1			1
能美市			1	1
根上			1	1
寺井	1	2	1	4
辰口		2	2	4
能美郡		1		1
川北		1		1
白山市				
松任	11	11	16	38
北星	9	15	8	32
光野	6	2	7	15
笠間	1	2		3
美川	2	1	2	5
鶴来	2		3	5
北辰	2	3	1	6
白嶺		1		1
野々市市				
野々市	4	3	2	9
布水	10	6	3	19
金沢市				
泉	2	3	2	7
野田	1	1	3	5
城南	6	5	1	12
紫錦台	10	6	6	22
兼六	24	43	34	101
長町	18	10	7	35
高岡	11	11	10	32
鳴和	18	22	16	56
長田	18	21	20	59
浅野川	21	16	29	66
金石	11	7	5	23
西南部	14	16	10	40
森本	11	5	18	34
額		2		2
高尾台	2	2	3	7
緑	6	9	6	21
港	16	13	10	39
北鳴	12	16	12	40
大徳	17	18	14	49
清泉	4	5	4	13
芝原	2			2
河北郡				
津幡	7	11	12	30
津幡南	18	15	15	48
内灘	22	16	21	59
高松	6	9	6	21
かほく市				
河北台	4	6	11	21
宇ノ気	13	11	10	34
羽咋郡				
宝達	5	4	6	15
志賀		1	1	2
富来		1		1
羽咋市				
巴知	1			1
鹿島郡				
中能登	3	1	1	5
七尾市				
七尾			1	1
能登香島			1	1
鳳珠郡				
松波	1			1
国立				
金大附属		2	1	3
その他	4	1	2	7
総計	360	360	347	1,067

## 卒業生進路先

地域	県内	関東	中部	近畿	その他
令和7年度卒	47%	11%	20%	18%	4%
令和6年度卒	47%	10%	26%	12%	5%
令和5年度卒	44%	10%	26%	12%	5%

種別	国立大	公立大	私立大	短大	専修学校	就職	その他	計
令和7年度卒	159	70	87	0	3	0	30	349
令和6年度卒	169	68	87	0	2	2	26	354
令和5年度卒	153	73	92	4	5	0	22	349



(単位:人)

## 沿革

大正10年 3月	文部省告示第117号により石川県立金沢第三中学校を河北郡小坂村に創設	平成13年 3月	校内LANシステム設置
大正12年11月	現在地(金沢市大樋町16番1号)に校舎新築移転	平成15年 4月	「いしかわスーパーハイスクール」に指定
昭和23年 4月	学制改革により石川県立金沢第二高等学校併設中学校となる	平成16年 7月	管理教室棟・教室棟エアコン取付工事
	県高校設置条例により石川県立金沢第三高等学校を金沢市広坂通り(旧石川県立金沢第二高等女学校校舎)に設置	平成20年 3月	ランニングロード竣工
昭和24年 4月	県高校設置条例により石川県立金沢第三高等学校は石川県立金沢桜丘高等学校[総合制(普通・商業・家庭課程)・小学区制・男女共学制]と改称	4月	文部科学省より「学力把握(保健体育)に関する指定研究」
昭和42年 7月	校舎改築第三期工事(管理棟・普通教室)竣工	平成21年 4月	文部科学省より英語教育に関する研究校に指定
昭和43年 1月	三桜会館竣工	平成22年10月	金沢第三中学校・金沢桜丘高等学校創立90周年記念式典
昭和44年 3月	第一体育館竣工	平成24年 4月	「いしかわニュースーパーハイスクール」に指定
昭和45年10月	創立50周年記念式典、50年史発行、校門竣工	平成25年 4月	校舎改築工事開始
昭和60年 5月	新運動場竣工	平成27年 3月	新校舎に移転
平成元年 3月	三桜会館、県指定有形文化財に指定	平成28年 4月	校舎改築工事竣工
平成 3年 6月	桜友館竣工	5月	新校舎完成記念式典
平成 5年 3月	第二体育館竣工	令和 2年 4月	制服リニューアル
平成 6年 9月	管理教室棟大規模改修工事完了	令和 3年10月	石川県立金沢桜丘高等学校創立100周年記念式典
平成12年10月	金沢第三中学校・金沢桜丘高等学校創立80周年記念式典		

## 今に受け継ぐ三桜魂！



## 校歌

藤原徳了 作詞  
信時 潔 作曲

一 朝日さす 学舎に 花ぐはし

桜さき咲く ことに

色はゆる 若人われら

仰ぎなむ かがやく徽章

二 青き雲 白山に かけそむる

心けだかし いよよ

啓かまし 真理のとびら

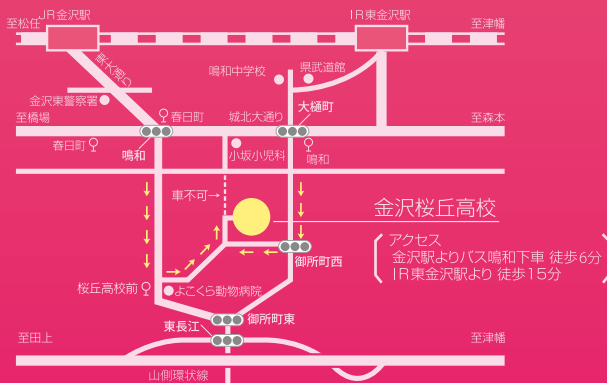
いざ友よ 学び究めむ

三 濁りなき 蓮湖 かぢ緒とり

直にこぎゆく 水面

写しむむ 姿さやけく

修めばや 道わかざくら



## 石川県立金沢桜丘高等学校

〒920-0818 石川県金沢市大樋町16番1号 TEL(076)252-1225 FAX(076)252-1643  
URL <https://cms1.ishikawa-c.ed.jp/sakura/>