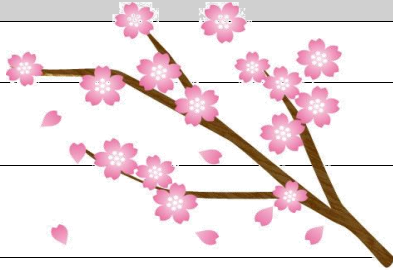


学校月行事予定表

日曜	行事・会議	週	来校者	その他
1 水	<div style="border: 2px solid green; padding: 5px;"> 2年生は火曜日が6限, 3年生は月、火、木が6限, 4年生以上は月～金が6限となりますが、クラブや委員会がない水曜日は教職員の研修日にあたるため、6限カットや5、6限カットになることもあります。 水曜日・金曜日はわくわく日課(短縮日課)になります。 ご理解・ご協力よろしく申し上げます。 </div>			
2 木				
3 金		2～6年 クラス発表 新任式 6年 入学式準備		ICTサポーター
4 土				
5 日				
6 月	入学式9:30～ 始業式 給食なし	A週		下校バス 11:45(全学年)
7 火	地区子供会 5限 集団下校 あいさつ運動(6の1) 掃除開始(3月の場所) 給食開始			下校バス 14:45(全学年)
8 水	1年下校指導 ～10日まで 委員会発足 あいさつ運動(6の2) 集団登校 わくわく日課		ALT	下校バス 13:30(1年) 14:20(2, 3, 4年) 15:15(5, 6年)
9 木	あいさつ運動(5年)			下校バス 13:30(1年) 15:00(2年) 16:00(3, 4, 5, 6年)
10 金	身体計測(2, 3限) あいさつ運動(4年) わくわく日課		ALT SC(9:15～12:15)	下校バス 13:30(1年) 14:20(2, 3年) 15:15(4, 5, 6年)
11 土				
12 日				
13 月	交通安全教室3, 4限 PTA見守りたい出発式 5限(集団下校)	B週	ALT ICTサポーター	下校バス 14:45(全学年)
14 火				下校バス 15:00(1年) 16:00(2, 3, 4, 5, 6年)
15 水	集団登校 わくわく日課 6限カット		ALT	下校バス 14:20(全学年)
16 木	任命式 あいさつ運動(4年)			下校バス 15:00(1, 2年) 16:00(3, 4, 5, 6年)
17 金	耳鼻科検診(1年4年13:10～) ズック持ち帰り日 スクールクリーンデー わくわく日課		ALT SC(9:15～12:15)	下校バス 14:20(1, 2, 3年) 15:15(4, 5, 6年)
18 土				
19 日				
20 月		A週	ALT	下校バス 15:00(1, 2年) 16:00(3, 4, 5, 6年)
21 火	代表委員会			下校バス 15:00(1年) 16:00(2, 3, 4, 5, 6年)
22 水	県基礎学力調査 ハッピー日和(5.6限カット)		ALT	下校バス 13:30(全学年)
23 木	全国学力調査 眼科検診(1, 4年)13:30～ 尿検査一次			下校バス 15:00(1, 2年) 16:00(3, 4, 5, 6年)
24 金	授業参観 PTA総会 学校説明会		ALT SC(9:15～12:15)	下校バス 15:10(全学年)
25 土				
26 日				
27 月	縦割り班発足会	B週	ALT	下校バス 15:00(1, 2年) 16:00(3, 4, 5, 6年)
28 火	1年生を迎える会 春の遠足 給食なし			下校バス 15:00(全学年)
29 水	昭和の日			
30 木	遠足予備日 給食あり			下校バス 15:00(1, 2年) 16:00(3, 4, 5, 6年)



5月の主な予定

1日(金)集団登校 全校集会 あいさつ運動(2年) 委員会活動 全国学力調査質問紙調査
 8日(金)ズック持ち帰り日 13日(水)石川県基礎学力調査質問紙調査 15日(金)集団登校 尿検査一次二次混合 あいさつ運動(1年)
 16日(土)運動会 18日(月)振替休日 20日(水)委員会活動 21日(木)歯科検診 25日(月)クラブ活動 27日(水)13:30下校予定 28日(木)内科検診