



とにごえしょう としょかんだより



10月

鳥越小図書館
10月20日



パソコン^{つか}を使って本^{ほん}をさがそう！

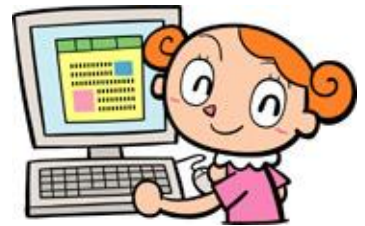
お待たせしました！図書館にある二台のパソコンのうち、一台を皆さんが本を探すためのパソコンとして、解放します。

- ・自分が借りたい（読みたい）本が図書館にあるのか、また、借りることができるのかを知りたい時に使うことができます。
- ・バーコードを持っている人は、自分が今借りている本の名前や、予約をしている本が借りられるかどうかの確認をすることができます。

パソコンを使うときに守ってほしいこと

1. 目的をもって使う（ただ何となく使うことはしません）
2. 次の人が待っている時は、一回づつで交代する。
3. 自分以外の人のデータを見ない。

これらを守ることができなかつた時は、パソコンの使用を禁止します。



「いしかわ学校読書の日」
キャラクター
ヨムモン



10月のおはなしの会



日時（いつ） 10月22日（水）1時すぎ



場所（どこ） 図書館のたたみコーナー



おはなしをしてくれる先生
上田先生

どんなお話かな？おたのしみに！



毎月23日は「家庭読書の日」です。

宿題は「読書」になります。

読んだ後は、読書カードに本の名まえ、あらすじ、感想をかきましよう。

お家の人のサインも忘れずに。

お家のみなさまへ

お忙しいとは存じますが、ご協力をお願いいたします。



「白山手取川ジオパークキャラクター」
ゆきママとしずくちゃん

