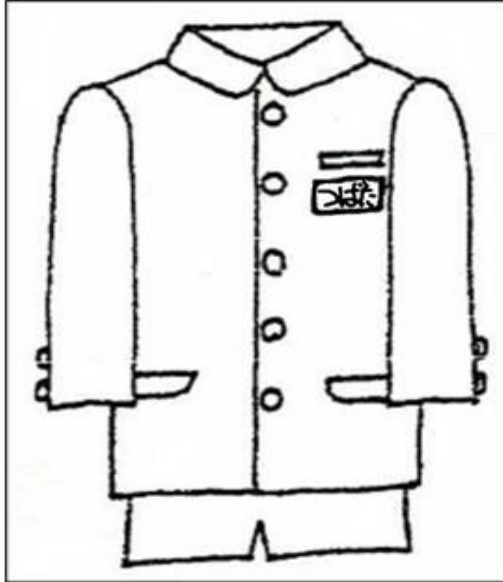


つばたちょうりつ つばたしょうがっこうせいふく
津幡町立津幡小学校制服のきまり

ただ ふくそう
正しい服装をころがけましょう。

冬服



- 名札をつけます
- 黒の標準服
- 黒の短ズボンまたは長ズボン



- 名札をつけます
- 紺のセーラー服
- 紺のひだスカートまたは紺のズボン
- ★冬季、スカート着用時はタイツも可です。
- えび茶のネクタイ

○制服の中に着る服は、白の襟付きのもの(ワンポイント可)

○スクールベスト・スクールセーター(黒・紺)を着用してもよい。

夏服

○上に着るもの

○黒の半ズボンまたは紺のひだスカート

・白で襟付きのもの(ポロシャツ・ブラウスなど)

4月及び11～3月は冬服着用。5～10月は体調や気温に合わせて冬服・夏服を選ぶ。

その他

○靴下 色は白・黒・紺(ワンポイント可) くるぶしがかくれ、ひざが出るものをはきます。

★入学式や卒業式、また学年行事等で指示があったときは、白い靴下、または黒タイツを着用します。

○上着 冬服着用期間は、まず制服を着用、更に寒い場合は防寒着を着て登校します。

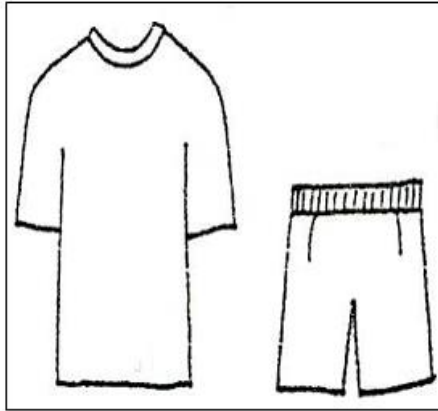
○安全帽(校章・ゴムのついたもの) ★安全のため、かならずかぶります。

○髪型 前髪はまゆ毛が見えるようにしましょう。華美な形にはしません。

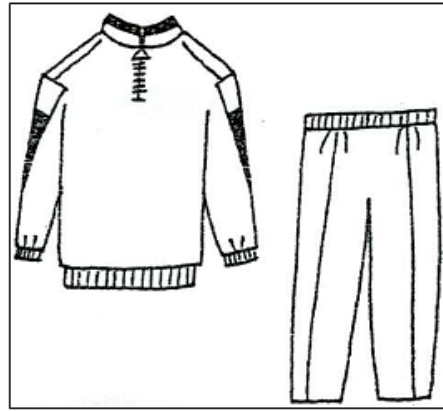
髪が肩にかかる長さのときは、飾りのない黒・茶・紺のゴムでしばりましょう。

○ハンカチやポケットティッシュはポケットに入る大きさのものを用意しましょう。

たいいく ふくそう
体育の服装



なつ ふく
夏 服



ふゆ ふく
冬 服

あお
○青のハーフパンツ

しろ まるくびたいそうふく
○白の丸首体操服

むね なふだ ねんにゆうがく
【胸にゼッケン(名札)をつける】(R8年入学
じどう から) (たて4cm, 横7cm程度)

あお ながそで なが
○青の長袖ウェア, 長ズボン

きめい てつてい
【記名を徹底】

とうき たいいくじ なつふく ちやくよう はんそで
★冬季の体育時に夏服を着用してもよいが、半袖・
ハーフパンツの下に長袖・タイツ等の着用は不可

あかしろぼうし
○赤白帽子(ゴムのついたもの)

うん どう くつ
運 動 靴

うち
内ばきズック

しろ きょういく
○白の教育シューズ

ちようむす じどう か
(蝶 結びができる児童は、ひもシューズ可)

そと
外ばきズック

うんどう てき くつぞこ あつ
○運動に適した靴底の厚すぎないズック

(グラウンド用玄関においておきます)

い で 油
て は 性
く っ マ
だ き ジ
さ り ツ
い 書 ク

