

夏の星ざを調べよう。四年 七澤 佑奈



夏の大三角

7月星空



熱中

症を

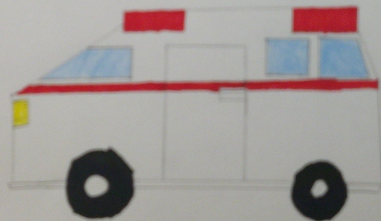
知ろう!

つるがおか小学校
4年1組

橋本文乃

⑤ 熱中症になったら

- ・ ずい場所になかす
(ひかげうちわ)
- ・ 氷で体をひやす
首、わきの下、足のつけね、足くび
(太い血が入があるから)
- ・ きゅうきゅう車をよび
119番



マークで「学ぶ」 SDGs

つるがおか小学校 夏田中心夏

マークからSDGsを考えた

「WWFのロゴマーク」



15 12 13

「学校、おち園、はろ所等物」



3 4 11

「ユニセフのロゴマーク」



3 4 5

「2i-美化マーク」



14 9 12

「子ども達のステッカー」



11 16 4

「3すおの人」



2 2 8

国旗には

どんな意味か

あるのかな?

4年1組

寺田 桃佳

<さかひ>

1. お国には、あちこちで国旗を掲げてお祝いしている人を見ることができ、また、国旗を掲げている人を見て、お国のために頑張っている人を見て、うれしく思います。

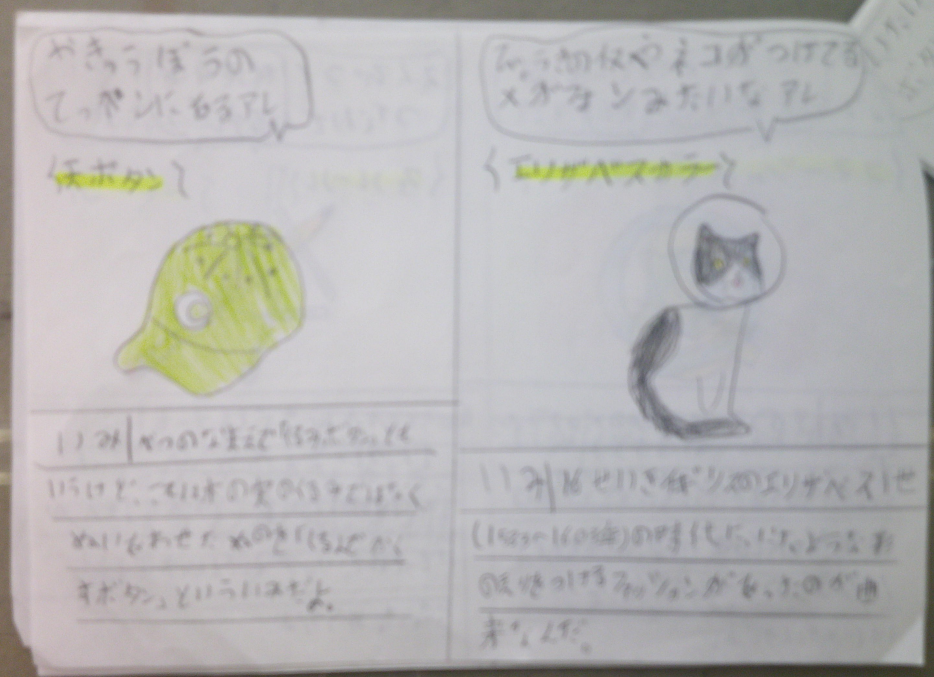
(いふ)

1. 国旗を掲げると、お国を愛していることがわかります。また、国旗を掲げると、お国のために頑張っている人を見て、うれしく思います。国旗は、お国のために頑張っている人のために掲げられています。

<いふ>

1. お国を愛している人を見て、うれしく思います。また、国旗を掲げると、お国のために頑張っている人を見て、うれしく思います。国旗は、お国のために頑張っている人のために掲げられています。





地球

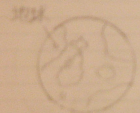
木下



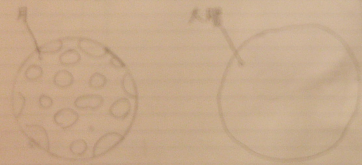
地球の誕生

およそ45億年前、太陽系が形成された。このとき、太陽系に属する多くの星が誕生した。そのうち、地球も誕生した。

太陽の放射線は、地球の表面を加熱して、気体状の物質を放出させた。この物質は、地球の周囲を回転し、最終的に地球の表面に降り注いだ。

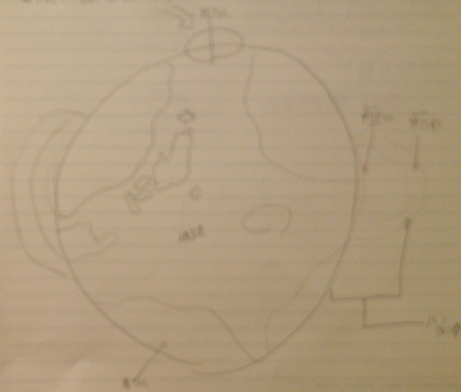


この過程で、地球の内部は加熱され、マグマが形成された。



地球を回るハリア

太陽系には、地球以外にも多くの惑星が存在する。その中でも、地球の周囲を回るハリアは、地球の生命にとって重要な役割を果たしている。



☑ 書食館を使った

調べる学習コンクール

夏のふしぎな天気

つるがおか小学校4年

南 瑠衣

<夏の紫外線>

プールにはいると、はだが日やけど
黒くなったり、赤くなったりするの
は、太陽の日ざしの中に紫外線が
ふくまれているからだそうです。この前
県民プールに行ったら、ほとんどの人が
ラッシュガードを着ていました。紫外
線が強く、なっているから気を付けない
と、私も着ていました。

<氷のつぶ、ひょう>

私は見たことがないですが直径
5_{mm}以上の氷のつぶをひょうと
言て、雷がなったあとに急に空から
ふってくるそうです。



いろはのねこのがどく

るーしー(おんな)

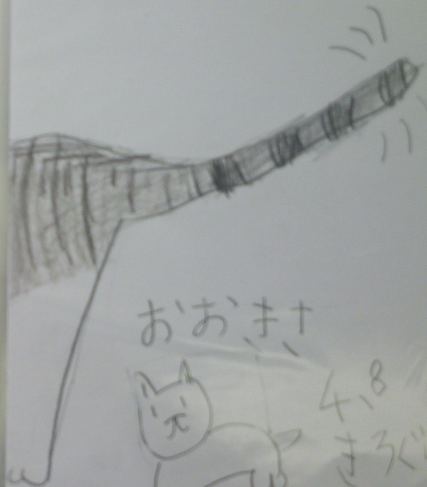
ぐー(おとこ)

おはあちゃんのねこのがどく

こー(おとこ)

ねねこ(おんな)

おまね
るーしー



おあま+



4.8

まろくむ

45センチ

カブトムツの

せいちょう

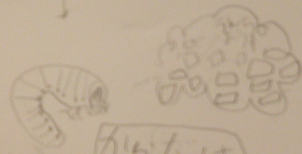


しねし くみ

てらだ まさ と

3 せいちょうのようす

くらがら



からたは
きくたは
かたは
し

たな



たな
たな

からたは
たな
たな
たな

かいがらのまよえを
しらべたよ



+ねんこあみりんこ

マクワガイ



ヘニシイ



オキガイ



タニシガイ



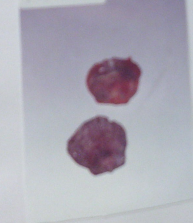
ヒバガイ



ミゾガイ



カサガイ



ムササギ



『ピノ』のおいしいひみつ



調べること③ チョコレートが溶ける速度
にちがいはあるの？

おかし

チョコレート



カカオを脂肪分を使うことが多い。
このタイプのチョコレートは常温
で固体になるんです。だから
アイスのようにマイナスの温度
になると、チョコの食感感じに
くいです。

アイス

使う脂肪を減らしている。
一般的なアイス用のチョコは、
最初食べたときにパリッとして、
その後、スッと素早く
溶けるタイプが多いです。

おかし