



石川県立鶴来高等学校

ISHIKAWA PREFECTURAL TSURUGI HIGH SCHOOL

令和8年度学校案内

きっとある、君だけの輝き



enjoy 365days!

School Life

毎日楽しい
1年間!!



4月

入学式
オリエンテーション
創立記念日
ジョブカフェ講座
上級学校説明会
スポーツテスト
遠足



10月

ほうらい祭り
語り部活動
中間考査
非行防止教室
手取川歩行
文化教室
おつたちマーケット
ボランティア
学校公開

11月

県新人大会
県高校駅伝
[スポ科]
マウンテンバイク実習



6月

プランター定植
総体・総文
避難訓練
就職挨拶運動①
[スポ科]上級救命講習
北信越高校総体
花いっぱい運動
体育大会



7月

期末考査
[スポ科]キャンプ実習
球技大会
夏季補習 (前期)
就職講座
ジオパーク
フィールドワーク
中学生体験入学



1月

冬季補習 (後期)
[スポ科]スキー実習
大学入学共通テスト
[スポ科]卒業研究発表会
校内探究発表会

12月

修学旅行
期末考査
[スポ科]柔道形発表会
人権講話
球技大会
冬季補習 (前期)
除雪当番



8月

全国高校総体・総文
就職模擬面接①
就職商工会模擬面接
夏季講習（後期）
大学志望理由発表会
鶴翔祭（文化祭）
就業体験



9月

前期新人大会
就職挨拶運動②
就職模擬面接②
後期生徒会役員
立会演説会・選挙
[スポ科] ゴルフ実習
[スポ科] 救急救命講習



3月

卒業式
白山検定
本校一般入試
特進クラス学習会
球技大会
予備入学



2月

学年末考査
冬季インターハイ
本校推薦入試



修学旅行

来年度入学生の修学旅行は沖縄へ…!
沖縄でしか見ることのできない景色、
かけがえのない経験は一生モノ!

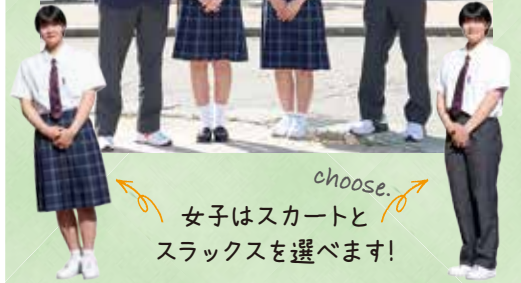


制服

tsuruko-style!!

Winter

Summer



■ 購買でおひるごはん♪

地元の人気店「若竹」とコラボした
弁当を発売中! 朝注文したら、お昼に
あたたかいお弁当が届きます。



ボリューム満点★
日替わりで
全8メニュー!



おいしいパンも
毎日販売!

■ 鶴高の情報を配信中!



ホームページ



Instagram



中学生の
みなさんへ

随時更新予定★

質実剛健・和・自立

教育目標

- 基本的な学力と生活力を身につけ、主体的に学ぶ心と態度の育成
- 健康でたくましい心身と他者を思いやる心、折れない心、挑戦する心の育成
- 郷土を愛し、積極的に社会参加し、地域の活性化に貢献できる人材の育成

5選べる の コース

個々に応じた進路指導

国公立等、難関大学進学へ向けての「個別指導」がパワーアップ。就職内定率もほぼ「100%」。進路実現を強力にサポートします。

少人数・習熟度別授業

基礎学力充実を柱に、生徒一人一人の理解力や興味関心に応じて「わかる授業・伸ばす授業」を展開しています。

検定・資格取得の奨励

授業での学習の成果を生かし、「検定・資格の取得」によりさらに学力の向上をめざします。

本校は全日制普通科の課程で、各自の興味・関心・進路希望に応じて学習内容が選択できます。

	1年	2年	3年
普通科	習熟度クラス	理系特別進学コース	
		文系特別進学コース	
		文系普通進学コース	
		ビジネス系ビジネスコース	
	スポーツ科学コース		

進路実現のための サポート システム

全生徒を対象に様々な支援

- **就職試験・入学試験の面接対策**
段階的・実践的で丁寧な指導を行う
教員・外部講師・企業による模擬面接を複数回行う
- **就業体験・大学見学・企業見学**
様々な体験・見学を通して自己の適性を見極める



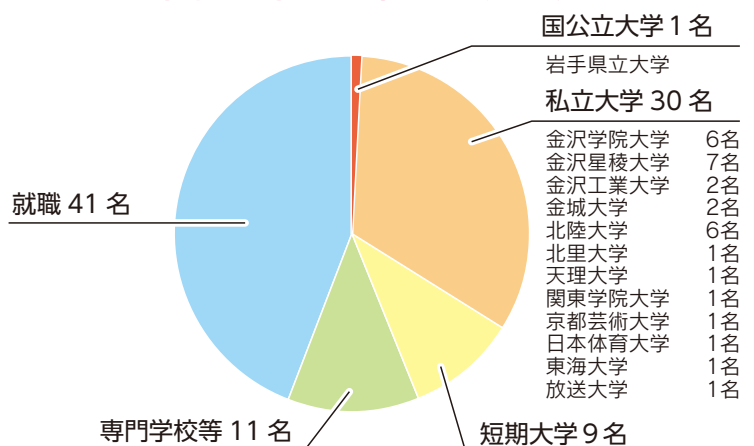
令和7年度は岩手県立大学などに多様な入試を活用して合格しました！

大学進学希望者を対象とした特進クラス

- **朝補習**
毎朝30分間、国・数・英の問題や進路探究に取り組む
- **夏季・冬季・土曜補習・勉強合宿**
基礎の徹底・発展的問題・共通テスト対策に取り組む
- **週間課題**
家庭学習の習慣化と学習時間の確保を目指す
- **個別指導**
プロジェクトチームが国公立大学志望者をバックアップ



令和8年3月卒業生 進路先



普通科 理系 特別進学コース

▶▶ めざす生徒像

数学、理科、英語などを中心に学習し、専門知識と人間性豊かで**科学的なもの**の見方ができる人を目指します。

▶▶ 主な進路

理学・工学・看護などの国立大学・私立大学

▶▶ 現カリキュラム (令和8年度新入生より実施)

	1	2	3	4	5	6	7	8	9	10	11	12	13	14	15	16	17	18	19	20	21	22	23	24	25	26	27	28	29	30	31
普通1年 (共通)	★現代の国語	★言語文化	★公共	★数学I	数学A	★科学と人間生活	★体育	★保健	★音楽I ★美術I ★書道I	★英語コミュニケーションI	論理・表現I	★家庭基礎	★情報I	総合	L H																
2年	論理国語	古典探究	★地理総合	★歴史総合	数学II	数学B	数学C	★化学基礎	★物理基礎 ★生物基礎	★体育	★保健	★英語コミュニケーションII	論理・表現II	総合	L H																
3年	論理国語	古典探究	地理探究	数学III	○数学研究β	化学	物理 生物	★体育	★英語コミュニケーションIII	論理・表現III	総合	L H																			

※毎朝「朝補習」を実施しています。 ★=必修科目…高校卒業に必要な科目 ○=学校設定科目



数学III



地理探究

普通科 文系 特別進学コース

▶▶ めざす生徒像

国語、英語、地歴などを中心に学習し、専門知識と**幅広い視野**を持った人を目指します。

▶▶ 主な進路

文学・外国語・教育・経済学・法学などの国立大学・私立大学、短大、専門学校、公務員

▶▶ 現カリキュラム (令和8年度新入生より実施)

	1	2	3	4	5	6	7	8	9	10	11	12	13	14	15	16	17	18	19	20	21	22	23	24	25	26	27	28	29	30	31
普通1年 (共通)	★現代の国語	★言語文化	★公共	★数学I	数学A	★科学と人間生活	★体育	★保健	★音楽I ★美術I ★書道I	★英語コミュニケーションI	論理・表現I	★家庭基礎	★情報I	総合	L H																
2年	論理国語	文学国語	古典探究	★地理総合	★歴史総合	★生物基礎	★体育	★保健	英語コミュニケーションII	論理・表現II	数学B 情報処理	数学C	数学II	総合	L H																
3年	論理国語	文学国語	古典探究	地理探究	日本史探究	世界史探究	★体育	英語コミュニケーションIII	論理・表現III	○数学研究β 国語表現	化学基礎 地学基礎 公共研究 保育基礎	○郷土実践	エッセイ・ライティングI ○実用数学A ○郷土芸能 フードデザイン	総合	L H																

※毎朝「朝補習」を実施しています。 ★=必修科目…高校卒業に必要な科目 ○=学校設定科目



英語コミュニケーションII



歴史総合

普通科 文系 普通進学コース

▶▶ めざす生徒像

国語、英語、地歴などを中心に学習し、保育や福祉も含め**上級学校入学に対応できる学力**を持った人を目指します。また、地域の課題に取り組み、**地域に貢献できる人材の育成**を目指します。

▶▶ 主な進路

文学・外国語・教育・経済学などの私立大学、短大、専門学校、公務員

▶▶ 現カリキュラム (令和8年度新入生より実施)

	1	2	3	4	5	6	7	8	9	10	11	12	13	14	15	16	17	18	19	20	21	22	23	24	25	26	27	28	29	30	31
普通1年 (共通)	★現代の国語	★言語文化	★公共	★数学I	数学A	★科学と人間生活	★体育	★保健	★音楽I ★美術I ★書道I	★英語コミュニケーションI	論理・表現I	★家庭基礎	★情報I	総合	L H																
2年	論理国語	文学国語	古典探究	★地理総合	★歴史総合	★生物基礎	★体育	★保健	英語コミュニケーションII	論理・表現II	数学B 情報処理	数学C	数学II	総合	L H																
3年	論理国語	文学国語	古典探究	地理探究	日本史探究	世界史探究	★体育	英語コミュニケーションIII	論理・表現III	○数学研究β 国語表現	化学基礎 地学基礎 公共研究 保育基礎	○郷土実践	エッセイ・ライティングI ○実用数学A ○郷土芸能 フードデザイン	総合	L H																

※毎朝「朝学習」を実施しています。 ★=必修科目…高校卒業に必要な科目 ○=学校設定科目



社会福祉基礎



文学国語

普通科 ビジネス系 ビジネスコース

▶▶ めざす生徒像

情報および商業に関する専門科目を学習し、**検定・資格取得**にチャレンジします。また、地域の魅力を発信できる人材の育成を目指します。

▶▶ 主な進路

就職、大学、短大、専門学校

▶▶ 取得できる資格

全商ビジネス文書実務検定、全商情報処理検定、全商ビジネス計算実務検定、全商商業経済検定、全商簿記検定



販売実習



フードデザイン

昨年度の実績
資格取得三冠達成者 2名

VOICE 平尾 三将

- R7年度卒業生 ビジネス系
- 株式会社キムラ電機
- 鳥越中出身

多くの検定一級に合格する過程で、何度も挫折しそうになりました。しかし「諦めたら何も残らない」と自分を信じ、理解できるまで練習を重ねた経験が「最後までやり抜く力」と大きな自信をくれました。努力の過程は必ず将来の糧になります。**結果を恐れず挑戦し**、皆さんも目標達成の喜びをぜひ実感してください。

資格取得五冠&四冠&三冠を達成した先輩達からのメッセージを公開中!

check here!



▶▶ 現カリキュラム (令和8年度新入生より実施)

	1	2	3	4	5	6	7	8	9	10	11	12	13	14	15	16	17	18	19	20	21	22	23	24	25	26	27	28	29	30	31
普通1年(共通)	★現代の国語	★言語文化	★公共	★数学I	数学A	★科学と人間生活	★体育	★保健	★音楽I	★美術I	★書道I	★英語コミュニケーションI	論理・表現I	★家庭基礎	★情報I	総合	LH														
2年	論理国語	★歴史総合	★生物基礎	★体育	★保健	★英語コミュニケーションII	論理・表現II	ビジネス基礎	マーケティング	情報処理	○地域学	国語表現	総合	LH																	
3年	論理国語	★地理総合	★体育	★英語コミュニケーションII	論理・表現II	観光ビジネス	ビジネス法規	ソフトウェア活用	ネットワーク活用	国語表現	化学基礎 地学基礎 ○公共研究 保育基礎	○実用数学A ○郷土芸能 フードデザイン	総合	LH																	

※毎朝「朝学習」を実施しています。 ★=必修科目…高校卒業に必要な科目 ○=学校設定科目

PickUp!

鶴高のトクベツ授業

3年間のカリキュラムの中で、鶴高で学べる授業を紹介します。

地域学

白山市をはじめとした地域の魅力を学ぶ学校設定科目です



浅野太鼓見学

郷土実践

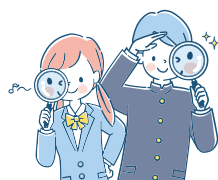
地域が抱える課題の解決に向けて実践的に学ぶ学校設定科目です



ジオパークゲーム学童実践



白山総合車両所見学



田植え実習



笹寿司作り

普通科 スポーツ科学コース

▶▶ めざす生徒像

スポーツ理念や実技について専門的に学習し、競技力向上を図り、地域スポーツに貢献できる人材を育成します。

▶▶ 専門科目の授業

スポーツⅠ（陸上・各種トレーニングなど）、スポーツⅡ（球技）、スポーツⅢ（武道）、スポーツⅣ（野外活動・スキー）、スポーツⅤ、スポーツⅥ、スポーツ概論など専門科目の授業を展開。専門体育（ラグビー、野球、スキー、陸上競技、柔道、女子バレーボール、バドミントン、バスケットボール、テニス、基礎トレーニングのいずれかを選択）を通して競技力の向上を目指します。

▶▶ 取得できる資格

多様な実習や講習を通して、上級救命、全日本スキー連盟バッジテスト、柔道1級などの資格取得にチャレンジ。

▶▶ 主な進路

大学、専門学校、就職

スポーツ科学コースの詳細を掲載しているパンフレットもあります！



in body&酸素カプセル



救命講習



スキー実習



ゴルフ実習

▶▶ 現カリキュラム（令和8年度新入生より実施）

	1	2	3	4	5	6	7	8	9	10	11	12	13	14	15	16	17	18	19	20	21	22	23	24	25	26	27	28	29	30	31
1年	★現代の国語	★言語文化	★公共	★数学Ⅰ	★科学と人間生活	★体育	★保健	★音楽Ⅰ	★美術Ⅰ	★書道Ⅰ	★英語コミュニケーションⅠ	★家庭基礎	概スポート	Ⅰスポート	Ⅱスポート	Ⅲスポート	Ⅳスポート	○専門体育	総合	L	H										
2年	論理国語	文学国語	★歴史総合	数学A	★生物基礎	★体育	★保健	英語コミュニケーションⅡ	論理・表現Ⅰ	★情報Ⅰ	概スポート	スポーツⅠ	Ⅱスポート	Ⅲスポート	Ⅳスポート	Ⅴスポート	Ⅵスポート	○専門体育	総合	L	H										
3年	論理国語	文学国語	★地理総合	○公共研究	○実用数学A	★体育	英語コミュニケーションⅡ	論理・表現Ⅰ	情報処理	Ⅰスポート	Ⅱスポート	Ⅲスポート	スポーツⅡ	Ⅳスポート	Ⅴスポート	Ⅵスポート	総合演習	○専門体育	総合	L	H										

※毎朝「朝学習」を実施しています。 ★=必修科目…高校卒業に必要な科目 ○=学校設定科目

! Check it!

舟岡寮について



県内の遠隔地から通学困難な生徒や運動部所属の生徒を広く受け入れています(一定の基準あり)。家庭的な雰囲気があふれる寮で、寮生同士の友情を深めています。

◆料金 月額¥32,000

現在、1人1部屋で利用し、朝・夕食は寮で用意され、授業日の昼食は弁当があります。教員5名、民間1名 計6名の舎監が毎日つき、寮生活をサポートしています。

定員は最大32名（4人部屋8室）で、男子のみ入寮可能です。



夕食(例)

寮生の一日常

6:00 起床
6:30 朝食
7:30 登校

学校・部活動

19:30 夕食・入浴

自由時間

21:00 清掃

23:30 消灯

部活動の紹介

令和7年度 部活動主な大会成績等

柔道部

全国総合体育大会柔道競技

男子個人60kg級・100kg級 出場
女子個人78kg超級 出場

全国高等学校柔道選手権大会

男子団体5位
男子個人73kg級 ベスト16

男子個人66kg級・無差別 出場
女子個人57kg級 出場

陸上競技部

全国総合体育大会陸上競技

男子やり投げ 出場

スキー部

全国総合体育大会スキー競技 出場

弓道部

全国総合体育大会弓道競技 女子個人 出場

●運動部

陸上競技・卓球・バスケットボール・バレーボール・ラグビー・スキー・バドミントン・柔道・弓道・野球

●文化部

商業・ジャズバンド・日本文化（茶道・華道・和太鼓）

●同好会等

家庭・地域研究会

※部活動は諸事情により変更になる可能性があります。



生徒会 Voice

鶴高の行事や魅力について
生徒会の皆さんに聞いてみました！



部活動



濱野 真咲

●3年 スポーツ科学コース
●生徒会長 ●笠岡中出身 ●柔道部

鶴来高校の部活動では全国大会で活躍する人材の育成や、社会貢献・地域交流に取り組んでいます。初心者からでも先輩方や先生方が丁寧に教えてくれるので、安心して活動できます。コース、クラス、学年を超えて、充実した高校生活を送るための最高のきっかけです。



鶴翔祭



平松 里菜

●2年 普通文系 ●生徒会会計
●野々市中出身 ●ジャズバンド部

鶴翔祭は、ステージ発表や文化部の発表、1・2年生はクラスの出し物、3年生は飲食の模擬店の出し物があります。クラス内はもちろん他学年でも交流ができるとても魅力的なイベントのひとつです。



球技大会



桑原 由奈

●2年 特進文系
●生徒会副会長 ●鶴来中出身
●ジャズバンド部、地域研究会

球技大会は、学期ごとに一回ずつ行われます。数少ない他学年との交流の機会でもあり、スポーツ科学コースがあるのでプレイだけでなく観戦も楽しむことができます！



体育大会



山崎 莉子

●3年 特進文系 ●生徒会副会長
●鶴来中出身 ●書道部

体育大会では、学年の域を超えて団を結成します。借り物競走など、運を伴うものもあれば、回対抗リレーといった本気の戦いもあるので出場も観戦もすべて盛り上がるのが特徴です。気になるあのヒトの意外な一面が見られるかも？



手取川歩行



中川 凜香

●3年 特進理系 ●生徒会書記
●鶴来中出身 ●バスケットボール部

手取川歩行は、毎年10月に行われ、ジオパークの中流域「川と峡谷のエリア」の約23kmを鶴来高校に向かって、景色を楽しみながら1日かけて歩く学校行事です。とても大変ですが歩ききった時の達成感は最高です！

地域とともに！

地域を題材にしたジオパーク学習、総合的な探究の時間、地域イベントへの参加・交流、社会福祉施設訪問、花いっぱい運動、部活動における地域交流などに取り組んでいます！

ジオパーク学習

フィールドワークや小中学校への出前授業を通して、ジオパークの魅力を発信します！
白山手取川ジオパークは令和5年5月ユネスコ世界ジオパーク認定！（国内10か所目）



ジオフィールドワーク



手取川歩行事前学習



手取川歩行

地域探究会

地域探究会は地域のイベントや課題探究活動、小中学生や大学生とのプログラムに参加する同好会です。（入部には一定の条件があります）

ジオパーク全国大会などの活躍から令和6年度石川県健民運動青少年ボランティア賞を受賞しました。



日本ジオパーク全国大会



ほうらい祭り語り部活動



おついたちマーケットボランティア



地域探究プログラム

Real Voice

鶴来高校で学び、充実した毎日をご過ごす在校生と、未来へ邁進する卒業生から、鶴高へ進学を目指すみなさんへ向けて、学校生活のいろんな疑問や質問に答えてもらいました。

在校生



宮嶋 蘭

- 3年 特進文系 ● 鶴来中出身
- 書道部・地域探究会

Q1. 今頑張っていることは？

A. 私は今、受験に向けて日々の勉強に力を入れています。思うように成果が出ないこともありますが、毎日継続することを大切にしています。少しずつできることが増えていく中で、努力を積み重ねることの大切さを実感しています。

Q2. 鶴来高校の魅力をお聞かせください。

A. 私の学校の魅力は、生徒数が少ないことによる学びやすさです。実際に先生に1対1で教えてもらえることもあり、分からないところをそのままにせず理解することができます。そのため、自分のペースで着実に力を伸ばすことができると感じています。

Q3. 中学生へのメッセージをお願いします。

A. 高校生活に不安を感じている人も多いと思いますが、少しずつ慣れていけば大丈夫です。分からないことも、周りの友達や先生に頼りながら一つひとつ乗り越えていけます。自分のペースで成長していけるので、安心して色々なことに挑戦してほしいです。



谷口 悠翔

- 3年 ビジネス系 ● 鶴来中出身
- テニス部

Q1. ビジネス系を選んだ理由は？

A. 在学中にビジネス検定を取得でき、就職に活かすことができると思ったからです。

Q2. これからの目標を教えてください。

A. ビジネス検定1級を3個以上取ることです。つまり三冠の達成を目指します。

Q3. 中学生へのメッセージをお願いします。

A. 環境が一気に変わって勉強、部活、人間関係などで不安なことも多いかもしれませんが、話してみたい人がとても多いのできっと大丈夫です。これから新たな仲間と一緒に楽しい高校生活を送りましょう！！



辻 悠心

- 2年 スポーツ科学コース
- 白嶺中出身 ● スキー部

Q1. スポーツ科学コースを選んだきっかけは？

A. 競技力を高める中で、トレーニング身体の仕組みを学び、全国で戦える選手になりたいと考えたからです。

Q2. 鶴来高校でよかったと思うところは？

A. 練習にも恵まれ、勉強も取り組みやすい環境が整っていたことです。

Q3. 中学生へのメッセージをお願いします。

A. 鶴来高校スポーツ科学コースでは、競技力向上のための知識や技能を科学的に学ぶことができます。練習の意味を理解できるようになり、自分の成長を実感できます。スポーツが好きで本気で頑張りたい人はぜひ私たちと頑張りましょう。

卒業生



石川 銀十

- R7年度卒業生 スポーツ科学コース
- 北陸大学 経済経営学部 マネジメント学科
- 松任中出身 ● 柔道部

Q1. スポーツ科学コースを選んだきっかけは？

A. 体を動かすのが得意だったのと、スポーツ科学コースは自分の成長に大きくつながり、将来自分のためになると思い選びました。

Q2. 鶴来高校で頑張ったことは？

A. 柔道と挨拶とスポーツには特に力を入れていました。柔道では、練習以外に自主的にトレーニングに励み、食生活や睡眠にも気を使い、目標に向かって努力してきました。挨拶では、大きな声で元気よく毎日挨拶し、日常でもその癖が出てしまうほど挨拶にこだわってきました。スポーツでは、色々なスポーツを学び、ひとつひとつの実力を伸ばすため、試行錯誤しスポーツの道を極めて行きました。

Q3. 中学生へのメッセージをお願いします。

A. 鶴高では学べることが沢山あります！楽しいこと辛いこと色々あると思いますが、頑張ってください！辛いことはいつか財産になります。「頼まれ事は試され事」 ボンクラージュ！



田原 李奈子

- R7年度卒業生 特進理系
- 岩手県立大学 社会福祉学部 社会福祉学科・人間福祉学科
- 北辰中出身 ● 家庭同好会・地域探究会

Q1. 鶴来高校で成長できたことは？

A. 新しいことに自分から挑戦できるようになったことです。以前の私は、初めてのことは避けてしまいがちでしたが、先生や友人の支えのおかげで、高校ではたくさんの活動に積極的に参加することができました。たとえ結果がどうであっても、挑戦して得た過程が自分の自信に繋がると気づけたことが、私にとってかけがえのない経験です。

Q2. 鶴来高校でよかったと思うことを教えてください。

A. 先生方や友達が、私の悩みや目標に対していつも真剣に耳を傾けてくれる温かい環境があったことです。どんな時も否定せず支えてくれる存在がいたからこそ、最後まで走り抜くことができました。この学校でのたくさんの経験が今の私の自信につながっています。

Q3. 中学生へのメッセージをお願いします。

A. 鶴来高校には一人では抱え込まずに、周りを頼りながら成長していける環境があります。私自身、受験勉強や小論文で壁にぶつかったとき、先生や友達が何度も真剣に話を聞いて寄り添ってくれました。皆さんも、ここからずっと自分なりの目標を見つけ、そこに向かって一歩ずつ進んでいけるといいと思います。どの道に進むとしても、周りを頼り、自分を信じて諦めず頑張ってください！！



北本 心愛斗

- R7年度卒業生 普通文系
- 共和産業株式会社
- 額中出身

Q1. 鶴来高校で成長できたことは？

A. 協力する力・計画する力です。毎年恒例の手取川歩行では仲間と励み合い完歩目指して頑張りました。そして3年生になれば、鶴来翔で模擬店を出すときに予算や具材などについて仲間との話し合いを通して、協力する力・計画する力につながり成長できました。

Q2. 鶴来高校でよかったと思ったことを教えてください。

A. 鶴来高校で素敵な友達に出会えたことです。卒業した後でも友達と会っています。

Q3. 中学生へのメッセージをお願いします。

A. 本校の先生方は自分の夢に全力でサポートしてくれます。高校入学時に進学・就職が決まっていなくても本校でみつかるかもしれません。また、行事が盛りだくさんで楽しい学校です。

進路状況

国公立大学 過去10年間の合格数

	H28	H29	H30	R元	R2	R3	R4	R5	R6	R7
筑波大学			1					1		
富山大学	1			2		1	1	1	1	
金沢大学							1			
都留文科大		1								
石川県立大				1		1		1		
石川県立看護大			1							
公立小松大		1		1				1		
福知山公立大								1	1	
岩手県立大										1
名城大							1	1		
合計	1	2	2	4	0	2	3	6	2	1



地元企業ガイダンス

私立大学 過去5年間の合格数

	R3	R4	R5	R6	R7		R3	R4	R5	R6	R7
金沢学院大	14	11	2	1	12	東海大	1				1
金沢工業大	8	3			5	徳島文理大		1			
金沢星稜大	3	5	8	1	8	名古屋芸術大				1	
金城大	3	5	5	4	2	新潟医療福祉大				1	
北陸大	1	14			6	日本体育大		1	1		1
北陸学院大	2	3				日本経済大		1			
かなざわ食マネジメント専門職大		1				日本福祉大	2				
朝日大		1				兵庫大			1		
桜美林大	1					文教大	1				
関東学院大					1	放送大					1
北里大					1	明治大		1			
京都芸術大				1	1	明治国際医療大		1			
京都産業大		1				酪農学園大					1
国際武道大	2					龍谷大	1				
国土館大		1				流通経済大			1		
札幌大		1	1			早稲田大		1	1		
順天堂大	1					金沢学院短大	3	2			2
上武大	1					金城大短期大	10	1	8	4	5
仁愛大		1				金沢学院女子短大	1				1
帝京大		1				高山自動車短大	1	1	1		
天理大					1	鳥取短期大	1				
						東洋食品工業短大					1

令和7年度就職内定状況

アーバンホーム/アール・ビー・コントロールズ/明石合銅/あきんどスシロー/味一番フード/アルソアたなか/石川県警察/H・M.ART/N-130/大阪屋ショップ/大西運輸/かつ新/金沢村田製作所/キムラ電機/共和産業/GENSEN HOLDINGS/サクラパックス(石川事業所)/サニーサイド/三陽製作所/志友建設/高鉄金庫/東振精機/東レ(石川工場)/TOPPANエレクトロプロダクツ(石川工場)/トスマク・アイ/西原物産/ハヤシ シャトラーゼ事業部/福寿会/ヘアードイレクションナンプ/北陸園芸/山崎組/洋和会/ヨネモリ/陸上自衛隊

専門学校

金沢科学技術大学校/金沢リハビリテーションアカデミー/金沢情報ITクリエイター専門学校/専門学校金沢美専/金沢救急救命専門学校/金沢製菓調理専門学校/国際動物看護専門学校

中学校別・学年別在籍者数

中 学 校	在籍者数				備考 (構成比%)	
	1年	2年	3年	合計		
能美市	辰口	4	1	1	6	3.0%
	寺井	1	0	0	1	0.5%
能美郡	川北	4	0	2	6	3.0%
白山市	鶴来	13	9	13	35	17.8%
	北辰	15	13	16	44	22.3%
	鳥越	2	2	1	5	2.5%
	白嶺	1	6	0	7	3.6%
	松任	1	0	0	1	0.5%
	北星	1	0	1	2	1.0%
	笠間	2	1	4	7	3.6%
	光野	1	0	0	1	0.5%
	美川	0	0	1	1	0.5%
野々市市	野々市	2	3	8	13	6.6%
	布水	3	1	4	8	4.1%
金沢市	額	5	10	14	29	14.7%
	高岡	1	1	0	2	1.0%
	高尾台	3	7	4	14	7.1%
	泉	2	2	1	5	2.5%
	市内他	2	0	2	4	2.0%
河北郡、かほく市以北	1	2	2	5	2.5%	2.5%
県外	1	0	0	1	0.5%	0.5%
合計	65	58	74	197	100%	100%

生徒の通学状況

	30分未満			30分以上1時間未満			1時間以上			合計
	1年	2年	3年	1年	2年	3年	1年	2年	3年	
徒 歩	6	7	6	0	0	0	0	0	0	19
自 転 車	22	14	15	8	10	17	0	0	2	88
電 車	3	3	10	13	1	2	0	1	0	33
電車と自転車	2	0	0	1	2	3	0	0	0	8
バ ス	1	0	3	3	1	2	0	0	0	10
バスと自転車	0	2	1	2	0	0	0	0	0	5
そ の 他	3	14	9	1	3	3	0	0	1	34
学年別	37	40	44	28	17	27	0	1	3	197
合計	121			72			4			

教育課程表 (令和6・7年度入学者)

教科	科目	単位数	普通科								普通科スポーツ科学コース		
			共通	文系		理系		ビジネス系		1年	2年	3年	
				1年	2年	3年	2年	3年	2年				3年
国語	現代の国語	2	2							2			
	言語文化	2	3							3			
	論理国語	4		2	2	2	2	2	2		2	2	
	文学国語	4		2	2						2	2	
	国語表現	4			3■				3				
地理歴史	古典探究	4		2	2	2	2						
	地理総合	2		2		2			2			2	
	地理探究	3			5□		3						
	歴史総合	2		2		2		2			2		
公民	日本史探究	3			5□							2	
	世界史探究	3			5□								
	公共研究	2	2					2☆			2☆	2	
数学	数学Ⅰ	3	3							3			
	数学Ⅱ	4		4☆◆		4							
	数学Ⅲ	3					3						
	数学A	2	2								2		
	数学B	2		2▽		2							
	数学C	2			1▼		1						
	○数学研究α	2		2◆				2◆					
	○数学研究β	2			2		2						
理科	○実用数学A	3			3▼				3▼			3	
	科学と人間生活	2	2							2			
	物理基礎	2				2							
	物理	4				1△	4△						
	化学基礎	2			3◇	2							
	化学	4					4						
	生物基礎	2		2#		2		2			2		
体育保健	生物学基礎	4				1△	4△						
	体育	7~8	3	3	2	3	2	3	2	3	3	2	
	保健	2	1	1		1		1		1	1		
芸術	音楽Ⅰ	2	2●	2◆				2◆		2●			
	音楽Ⅱ	2			3▼				3▼				
	美術Ⅰ	2	2●	2◆				2◆		2●			
外国語	書道Ⅰ	2	2●	2◆				2◆		2●			
	英語コミュニケーションⅠ	3	3							3			
	英語コミュニケーションⅡ	4		4		4		4			4		
	英語コミュニケーションⅢ	4			4■	7		4		4		4	
	論理・表現Ⅰ	2	2			2							
家庭情報	論理・表現Ⅱ	2		3		2							
	論理・表現Ⅲ	2			3		2						
	家庭基礎	2	2							2			
情報	1	2								2			
共通科目単位数計			29	25~29	23~29	29	29	16~18	13~16	23	20	17	
商業	ビジネス基礎	2~4						4					
	マーケティング	2~4						3					
	観光ビジネス	2~4						3					
	ビジネス法規	2~4						3					
	情報処理	2~6						4			3		
家庭福祉	ソフトウェア活用	2~4						4					
	ネットワーク活用	2~4						3					
	保育基礎	2~6		2☆				2☆					
体育	フードデザイン	2~6			3▼				3▼				
	社会福祉基礎	2~6		2☆				2☆					
	介護福祉基礎	2~6			3◇								
	スポーツ概論	2~6							1	1			
	スポーツⅠ	2~10							1	2	1		
	スポーツⅡ	2~10							1	1	1		
	スポーツⅢ	2~10							1	1	1		
美術	スポーツⅣ	2~6							1	2			
	スポーツⅤ	2~6							1	1	1		
	スポーツⅥ	2~6							1	1	1		
○地域	スポーツ総合演習	1~6									1		
	○専門体育	6							2	2	2		
	映像表現	2~12			3▼				3▼				
英語	○地域学	2		2▽									
	○郷土実践	3			3◇								
	○郷土芸能	3									3▼		
専門科目単位数計			0	0~4	0~6	0	0	11~13	13~16	6	9	12	
科目単位数計			29	29	29	29	29	29	29	29	29	29	
総合的な探究の時間			3~6	1	1	1	1	1	1	1	1	1	
ホームルーム活動				1	1	1	1	1	1	1	1	1	
合計			31	31	31	31	31	31	31	31	31	31	

- [注1] ○は、学校設定教科・科目
 [注2] ●、△、▽、□、◇、☆、◆、▼、より各1科目選択
 [注3] 2年文系の選択で、「数学Ⅱ」4単位(4☆◆)または、2◆および2☆の中から1科目ずつ合計4単位の選択とする。
 [注4] 2年文系・ビジネス系の選択◆において、芸術科目の選択については、1年次に履修していない芸術科目のみ選択可とする。
 [注5] 3年文系の選択▽において、「数学C」(1単位)と「数学研究β」(2単位)はセットで3単位の選択とする。
 [注6] 3年文系■の選択は、「英語コミュニケーションⅢ」(7単位)または「英語コミュニケーションⅣ」(4単位)・「国語表現」(3単位)の7単位選択とする。
 [注7] 「映像表現」を選択する者は、「美術Ⅰ」を履修済みであること。
 [注8] 「数学研究α」数学ⅠAの内容、「数学研究β」数学ⅡA B Cの内容

教育課程表 (令和8年度以降入学者)

教科	科目	単位数	普通科								普通科スポーツ科学コース		
			共通	文系		理系		ビジネス系		1年	2年	3年	
				1年	2年	3年	2年	3年	2年				3年
国語	現代の国語	2	2							2			
	言語文化	2	3							3			
	論理国語	4		2	2	2	2	2	2		2	2	
	文学国語	4		2	2						2	2	
	国語表現	4			2▽	2■			2	2			
地理歴史	古典探究	4		2	2	2	2						
	地理総合	2		2		2			2			2	
	地理探究	3			5□		3						
	歴史総合	2		2		2		2			2		
公民	日本史探究	3			5□								
	世界史探究	3			5□								
	公共研究	2	2					2☆			2☆	2	
数学	数学Ⅰ	3	3							3			
	数学Ⅱ	4		4▼◆		4							
	数学Ⅲ	3					3						
	数学A	2	2								2		
	数学B	2							2				
	数学C	2			1◇		1						
	○数学研究β	2			2■		2						
	○実用数学A	3			3▼						3▼	3	
理科	科学と人間生活	2	2								2		
	物理基礎	2				2△							
	物理	4					5△						
	化学基礎	2			2☆	2				2☆			
	化学	4					4						
	生物基礎	2		2		2△		2			2		
	生物学基礎	4					5△					2	
体育保健	体育	7~8	3	3	2	3	2	3	2	3	3	2	
	保健	2	1	1		1		1		1	1		
	音楽Ⅰ	2	2●	2◆				2◆		2●			
芸術	音楽Ⅱ	2			3▼				3▼				
	美術Ⅰ	2	2●	2◆				2◆		2●			
	書道Ⅰ	2	2●	2◆				2◆		2●			
外国語	英語コミュニケーションⅠ	3	3								3		
	英語コミュニケーションⅡ	4		4		4		4		2	2	2	
	英語コミュニケーションⅢ	4			4		4		4			4	
	論理・表現Ⅰ	2	2			2					2	2	
	論理・表現Ⅱ	2		2		2		2		2	2		
家庭情報	論理・表現Ⅲ	2			2			2					
	家庭基礎	2	2								2		
	情報	1	2								2		
共通科目単位数計			29	24~29	21~26	29	29	16	12~17	23	20	17	
商業	ビジネス基礎	2~4						4					
	マーケティング	2~4						3					
	観光ビジネス	2~4						3					
	ビジネス法規	2~4						3					
	情報処理	2~6						4			3		
家庭福祉	ソフトウェア活用	2~4						4					
	ネットワーク活用	2~4						3					
	保育基礎	2~6		2☆				2☆					
体育	フードデザイン	2~6			3▼				3▼				
	社会福祉基礎	2~6		2☆				2☆					
	介護福祉基礎	2~6			3◇								
	スポーツ概論	2~6							1	1			
	スポーツⅠ	2~10							1	2	1		
	スポーツⅡ	2~10							1	1	1		
	スポーツⅢ	2~10							1	1	1		
美術	スポーツⅣ	2~6							1	2			
	スポーツⅤ	2~6							1	1	1		
	スポーツⅥ	2~6							1	1	1		
英語	スポーツ総合演習	1~6									1		
	○専門体育	6							2	2	2		
	映像表現	2~12			3▼				3▼				
○地域	○地域学	2		2▽									
	○郷土実践	3			3◇								
	○郷土芸能	3									3▼		
専門科目単位数計			0	0~5	3~8	0							

職員構成 (職種別職員数)

R8.5.1 現在

職名	性別	校長	教頭	教諭	養護教諭	実習教諭	臨任講師	兼務教諭	非常勤講師	A L T	カウンセラー	スクールカウンセラー	地域サポート員	サポーター	生徒指導員	ICT支援員	事務長	事務職員	学務員	サポートスタッフ	図書司書	購買	助手・炊事実習	非常勤実習	校医	歯科医	薬剤師	検診協力医	専門員	栄養管理	合計
		男	女	1	1	19	0	1	0	0	3	0	0	0	1	1	1	2	2	0	0	0	0	1	1	1	0	1	0	0	1
	女	0	0	7	1	0	0	1	1	1	1	0	0	0	0	0	2	0	1	1	1	1	1	0	0	1	0	1	1	1	20
人数	計	1	1	26	1	1	0	1	4	1	1	0	1	1	1	4	2	1	1	1	1	2	1	1	1	1	1	1	1	56	

学年別在籍生徒数

R8.5.1 現在

学年・類型	第1学年		第2学年				第3学年				合計	
	普通	スポーツ科学	理系	文系	ビジネス系	スポーツ科学	理系	文系	ビジネス系	スポーツ科学		
構成人員	男	26	19	3	19	6	16	0	18	9	19	135
	女	19	1	1	9	3	1	3	16	7	2	62
	計	45	20	4	28	9	17	3	34	16	21	197
クラス数	2	1		2		1		2		1		9

学校の沿革

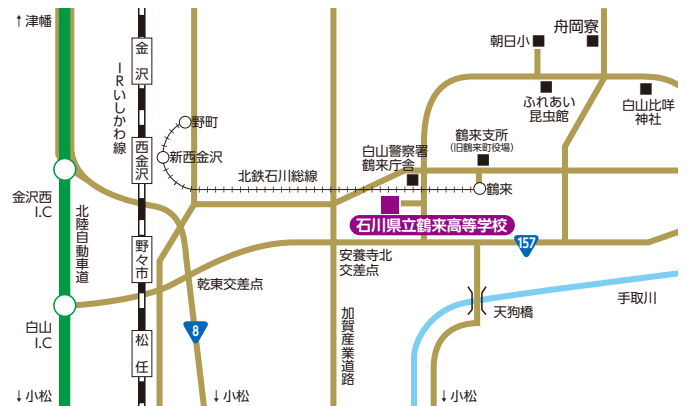
- 昭和18年 4月 文部省より高等女学校(2年制)の設置を許可され、鶴来小学校の一部を仮校舎として発足。村井文三郎校長となる。
- 21年 4月 3年制高等女学校となる。
- 23年 4月 学制改革により、元鶴来町外13ヵ村組合立高等学校として認可される。
- 23年 6月 白山公民館を仮校舎として、組合立鶴来高等学校開校記念式。
- 26年 8月 独立校舎新築落成。
- 27年 4月 石川県立鶴来高等学校となる。
- 27年 4月 石川県立鶴来高等学校開校記念式(創立記念日4月23日)。
- 27年12月 6教室増築竣工。
- 35年 7月 体育館竣工。
- 38年 1月 本館増築竣工。
- 39年 5月 本館特別教室3室増築竣工。
- 41年 4月 商業科設置。
- 42年 8月 50米公認プール竣工。
- 42年10月 運動場拡張・整地工事完了。
- 44年 8月 新校舎新築工事起工式。
- 44年12月 ボイラー竣工式。
- 45年 4月 新校舎(第1期工事)竣工。
- 46年 3月 新校舎(第2期工事)竣工。
- 46年 9月 新校舎(第3期工事)竣工。
- 48年 5月 第2体育館竣工。
- 48年11月 校舎改築落成式。
- 50年 3月 創立30周年記念食堂竣工。
- 50年 6月 特別教室増築工事竣工。
- 50年10月 教室棟改築工事竣工。
- 52年 3月 電子計算機導入。
- 55年 3月 新体育館ステージ増築竣工。
- 57年10月 第1体育館改築竣工。
創立40周年記念式。
- 63年 4月 運動場暗渠排水工事完了。
- 63年11月 部室増築。
- 平成 3年10月 新校舎移転改築工事起工式。
- 4年12月 新校舎竣工。
- 5年10月 新校舎落成・創立50周年記念式。
- 6年 4月 コース制普通高校に改編(スポーツ科学コース新設)。
商業科募集停止。
- 7年10月 海外(韓国)修学旅行実施。
- 14年 4月 普通コースに系・科目選択方式導入。
- 15年 9月 創立60周年記念式。
- 17年 4月 普通コース教育課程改編。
- 17年 8月 顕彰碑設置。
- 23年 3月 柔道場改修工事完了。
- 25年10月 創立70周年記念式典挙行。
- 26年 3月 第1体育館屋根改修。
- 28年 7月 教室棟空調設備設置。
- 令和 2年 3月 特別教室空調設備設置。
- 2年10月 第2体育館屋根改修。
- 5年 2月 校舎棟大規模改修。
- 5年10月 創立80周年記念式典挙行。
- 7年12月 第1体育館LED照明改修。

鶴来高等学校 校歌

一. 上げ 白山 無限の力
いたゞきの 雪揮きて
としへに 黙示厳しく
宝庫なす 原始の林
建設の のぞみに応ふ
あ、祖国 我ら興さむ

二. 見よ 舟岡の みどりの丘辺
大空の 光をうけて
四時の花 彩なすところ
はらからと 睦ぶ友垣
誇あり 学園鶴来
あ、平和 共に称へむ

三. 見放けよ 手取 豊かき流れ
清らなる 水行く彼方
遠かたの 国と相呼び
新文化 世界に告ぐる
光栄の 時は至れり
あ、我ら 深く学ばむ



石川県立鶴来高等学校

〒920-2104 石川県白山市月橋町710
TEL: 076-272-0044 FAX: 076-273-5209
<https://cms.ishikawa-c.ed.jp/turugh/>
E-mail: turugh@ishikwa-c.ed.jp

