



# 保健だより

NO. 1

令和8年4月7日  
鶴来中学校保健室

入学・進級おめでとうございます。

新しい教室、新しい先生やお友達との出会いにわくわくしますね。同時に『うまくやっていけるかな…』と不安もあるかもしれません。

気分が悪かったり、困ったことがあった時など、どんな小さなことでも大丈夫です。保健室では、みなさんが健康で楽しく学校生活を送れるように応援します。



## 保健室利用の ルール

### ○×クイズ

次のクイズに  
○か×かで答えてね。  
全問正解できるかな？



Q1



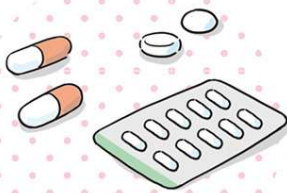
保健室では、ケガの  
救急処置を受けられる。

Q2



保健室では、心や体に関する  
悩み事の相談ができる。

Q3



保健室では、  
内服薬がもらえる。

Q4



救急処置を受けた後日も、  
処置をしてもらえる。

Q5



心や体に関する  
情報を学べる。

## ○×クイズ Answer

A1

○

「すり傷・切り傷は流水で洗う」など、自分でできることをしてから、保健室に来てください。

A2

○

「保健室と関係ないかも…」ということでも大丈夫。まずは気軽に話してみてください。

A3

×

かぜ薬や胃腸薬なども渡せません。必要な薬は、各自で持参・管理してください。

A4

×

救急処置以降の治療は、医療機関を受診し、医師の指示に従ってください。

A5

○

わかりやすい本や雑誌を紹介します。ぜひ利用してください。

## 《健康診断の予定》

	1年	2年	3年
身体測定・視力測定	4/8 (水)		
内科・結核検診	1組 6/5(金) 2組 6/5(金) 3組 6/12(金)	1組 4/17(金) 2組 5/22(金)	1組 6/12(金) 2組 6/19(金) 3組 6/26(金)
心臓検診	5/8 (金)		
歯科検診	6/10 (水)	5/27 (水)	5/27 (水)
眼科検診	5/18 (月) ※問診で対象となった生徒		
耳鼻科検診	6/3 (水)		
尿検査一次	5/7 (木) 予備日5/8 (金)		
尿検査一次・二次	5/26 (火)		
尿検査二次	6/16 (火)		
聴力検査	4～5月に実施予定		4～5月に実施予定

## 健康診断は体の状態を知るチャンス

児童生徒の健康診断は、学校保健安全法という法律で定められており、毎年4～6月に行われます。毎年、健康診断を受けていると「めんどくさいな～」と思う人がいるかもしれません。しかし、健康診断によって、自覚症状のない病気・身体の異常に気づくことができます。病気や異常の早期発見は、早期治療につながります。また、健康に関心を持ち、食事や睡眠、生活リズムなどを見直すことにもつながります。

健康診断は受けたらおしまいではありません。検査の数値や診断結果にきちんと目を通して、自分の健康づくりに役立てましょう。



### 保護者の皆様へ

養護教諭の石田英江と申します。お子様の体調等で心配がある場合は、いつでもご相談ください。保護者の皆様と一緒にお子様の成長を見守り、支援します。どうぞよろしくお願い致します。

健康診断については、別途配付しました『保健関係書類の記入と健康診断について』もご確認をお願いします。ご不明な点等ありましたらご連絡ください。また、健康診断の結果は、受診が必要となった場合、『健康診断結果のお知らせ』を配付しますので、すみやかに受診し報告書の提出をお願いします。歯科検診については、結果にかかわらず全校生徒に配付します。1学期通知簿渡しの際には、健康診断結果のまとめをお渡しする予定です。