

入学・進級おめでとう



ようごきょうゆ つだ な な こ わしまぶんこう
 養護教諭の津田菜々子です。輪島分校3
 ねんめ ことし いっしょ
 年目になりました。今年はみなさんと一緒
 ほけん べんきょう おも
 に保健ついでの勉強をたくさんしたいと思
 っています! よろしくお願ひします。



こんなときは保健室へ



けがをした



ぐあいがわるい



なやみがある



こころ からだ し
心や体を知りたい



からだ し
体のようすを知りたい



きがえをかりたい

保健室でできること



けがのてあて



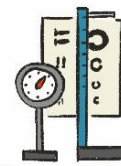
しずかにやすむ



なやみのそうだん



こころ からだ し
心や体を知る



からだ し
体のようすを知る



きがえをかりる

せいけつけんさ 清潔検査について

まいあさ けんこうかんさつ いっしょ せいけつけんさ
 毎朝、健康観察と一緒に清潔検査をしています。

1. ハンカチ、ティッシュを持っていますか? (ハンカチは、まいにちせんたく
毎日洗濯をおねがいします。)
2. 朝のはみがきをしましたか?
3. 顔を洗ってきましたか?
4. 爪は長くないですか?

つめ けんさ まいしゅうげつようび げつよう やす ひ つぎ ひ おこな
 (爪の検査は毎週月曜日にします。月曜がお休みの日は次の日に行います。)



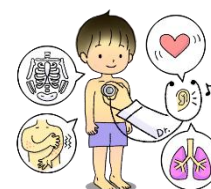
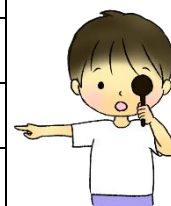
ちやくよう マスクの着用について



がっこうきょういふかつどう じどうせいと たい ちやくよう もと きほん
 学校教育活動においては、児童生徒に対してマスクの着用は求めないことを基本とします。
 たいちようふりようじ かんせんしやうりゆうこうじき ちやくよう うなが
 体調不良時や感染症流行時期では着用を促すこともありますのでよろしくお願ひします。

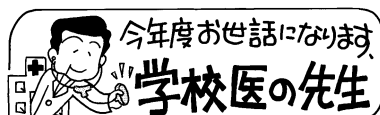
けんこうしんだん
健康診断がはじまります！

月	実施日	検診項目及び対象	検査場所	時間
4月	10日(金)	身体測定(身長・体重)	保健室	午前
	16日(木)	視力検査	保健室	午前
		尿検査一次	自宅	9:40までに提出
	17日(金)	尿検査一次予備日	自宅	9:40までに提出
	20日(月)	聴力検査	サテライト教室	午前
	21日(火)	内科検診・結核検診	保健室	13:00~
	28日(火)	結核検診【レントゲン】 (高1のみ)	検診バス	13:30~
5月	7日(木)	心臓検診(小1・高1)	保健室	10:30~
	8日(金)	尿検査一次二次混合 (一次忘れた人 +再検査の人)	自宅	9:40までに提出
	11日(月)	体重測定	保健室	午前
	21日(木)	歯科検診	保健室	13:15~
	25日(月)	耳鼻科検診	保健室	12:30~
	26日(火)	尿二次検査	自宅	9:40までに提出
	6月	1日(月)	眼科検診	保健室



保護者の方へ

4月、5月は検診がたくさん予定されています。事前に器具に触れてみたり、模擬練習をしてみたり、ゆっくりと一人一人に合わせて検診を進めていきたいと思えます。不安なことがあれば、どんなことでもご相談ください。



を紹介します

- | | | |
|-----|---------|-----------------|
| 内科 | 丸岡 達也先生 | (穴水町 まるおかクリニック) |
| 歯科 | 松原 完也先生 | (門前町 松原歯科医院) |
| 眼科 | 有本 淳先生 | (公立穴水総合病院) |
| 耳鼻科 | 丸山 晃弘先生 | (恵寿総合病院) |
| 薬剤師 | 日吉 芳弥先生 | |

